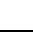
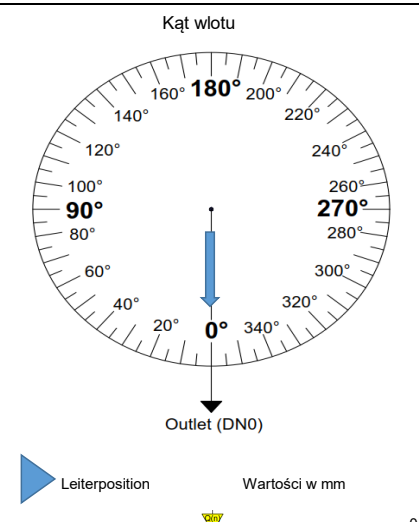
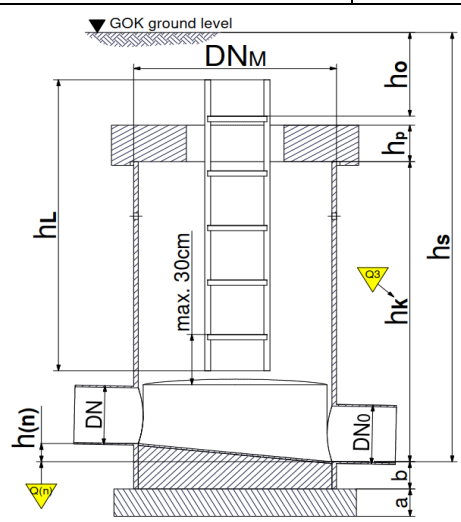


Standard Manhole Form 06 - TYPE 1 Language **Polish**




Projekt:		AB Nr:	
Data dostawy:		Studnia nr:	
Rewizja	Data:	Autor:	
Adres dostawy:		Klient:	

Studnia	
DN _M ,	
SN, N/m ²	
hk, mm	
hs, mm	
Drabina	tak <input type="radio"/> nie <input type="radio"/>
h _L , mm	
h _o , mm	
Material:	
Szerokość drabiny, mm	
Stopnie skrzynkowe	tak <input type="radio"/> nie <input type="radio"/>
Rączka asekuracyjna drabiny	tak <input type="radio"/> nie <input type="radio"/>
	kompletna <input type="radio"/> niekompletna <input type="radio"/>



Ochrona przed wyporem	tak <input type="radio"/> nie <input type="radio"/>	Wysokość zabezpieczenia przed wyporem a: ≤ DN900: 100mm ≤ DN1900: 120mm > DN1900: 140mm
		Grubość płyty dennej b: ≤ DN1400: 150mm ≤ DN2800: 200mm > DN2800: 250mm

Wykonane na budowie, zgodnie z obliczeniami wyporu

Wlot / Wylot	Wylot (DN0)	Wlot 1	Wlot 2	Wlot 3	Wlot 4
Material + klasa sztywności (SN)					
DN,					
h _n , mm		n.r			
Spadek, ‰					
Kąt, °	<input checked="" type="radio"/> 0° <input type="radio"/> 	n.r			
Łącznik	<input type="radio"/>	<input type="radio"/>	<input type="radio"/>	<input type="radio"/>	<input type="radio"/>
Inne					

Położenie krawędzi spocznika względem dna wylotu

1/2 2/3 1 Inna wysokość, mm

Adapter na kominie pod stożek betonowy wg. DIN 4034 T1 / EN 1917

DN1000 DN1200

Betonowa pokrywa (LM1 Eurocode) tak nie

Bez uszczelnienia	<input type="radio"/>	Dostęp (średnica otworu włazowego), mm	Inna wysokość, mm
Z uszczelnieniem (zabezpieczenie przed wodą powierzchniową)	<input type="radio"/>	Zawierająca przejście na standardowe elementy betonowe	DN 1000 <input type="radio"/> DN 1200 <input type="radio"/>
Z połową łącznika (zabezpieczenie przed wodą gruntową)	<input type="radio"/>	Płyta zabezpieczona laminatem	tak <input type="radio"/> nie <input type="radio"/>
Wymiary standardowe	Wysokość pokrywy betonowej hp:	≤ DN1300: 200mm ≤ DN2700: 250mm > DN2700: 300mm	

D-Falz/Połączenie betonowe- 65mm (DN1000) oraz 75mm (DN1200) nie wlicza się w grubość pokrywy betonowej hp

Komentarz

Adnotacje:	Standardowe studnie produkowane zgodnie z normą PN-EN 15383	Drabina wg standardu fabryki nad najwyższym punktem w studni (nad kinetą).
	Tolerancja długość :± 10 mm; kąt: ± 1°; Spadek (prosty kanał) : ± 2‰	Jeżeli pozycja drabiny niestandardowa- proszę zaznaczyć umiejscowienie na
	Standardowa różnica pomiędzy wlotem i wylotem wynosi 10 mm, jeżeli nie podano inaczej	Dostępne materiały drabin: GRP, Stal nierdzewna, Aluminium