



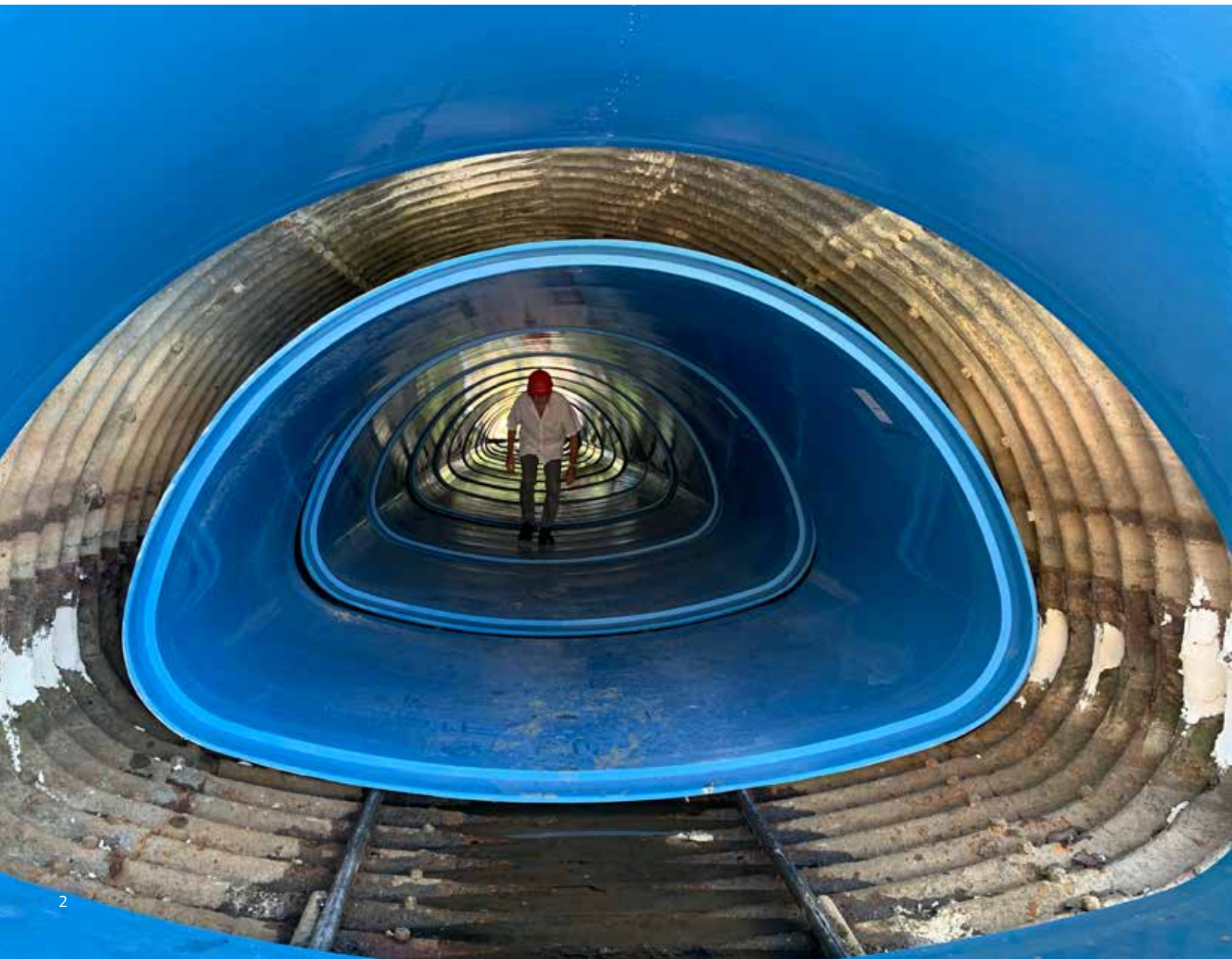
Amiblu NC Line: nicht-kreisrunde Rohrsysteme

Entwickelt für die Zukunft der Städte, die wir lieben



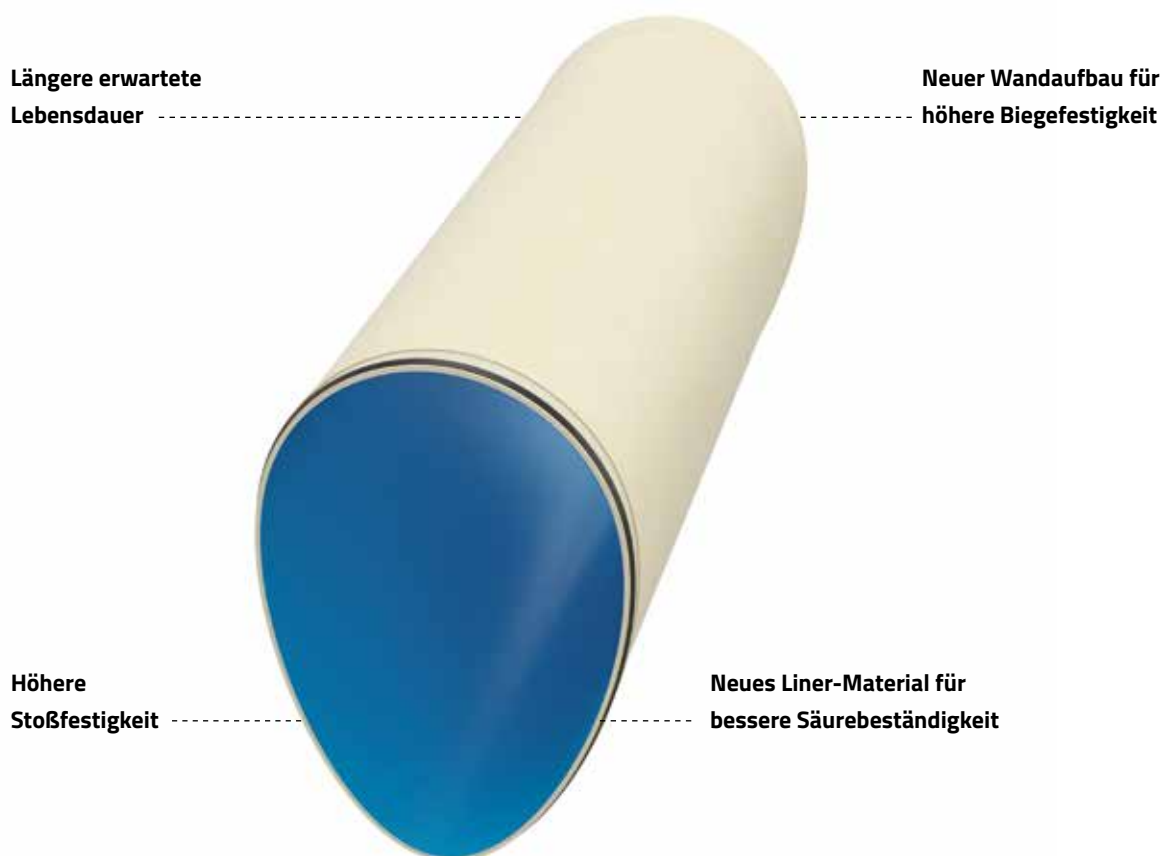
Amiblu GFK-Rohrsysteme Entwickelt für Generationen

Glasfaserverstärkte Kunststoffrohrsysteme (GFK) von Amiblu sind das Ergebnis von über sechs Jahrzehnten Innovation, Erfahrung und Entwicklung. Wir sind der weltweit größte Hersteller und Technikpartner für GFK-Rohre. Mit unseren Kenntnissen in Verbundstofftechnik und Materialwissenschaft bieten wir ein Produkt mit einer erwarteten Betriebsdauer von mehreren Jahrzehnten.



Dürfen wir vorstellen? Unsere revolutionären **Amiblu NC Line Rohre**

Amiblu NC Line ist ein neues Rohr mit innovativem Design, das von Forschern und Wissenschaftlern bei Amiblu entwickelt wurde. Durch jahrelange Forschung und Entwicklung bei Amiantit und Hobas entstand ein Produkt mit einer **längeren erwarteten Lebensdauer sowie höherer Säurebeständigkeit und Stoßfestigkeit**, das eine besonders einfache und sichere Handhabung ermöglicht. Selbstverständlich geprüft nach DIN ISO 16611, der wichtigsten internationalen Norm für nicht-kreisrunde Rohre.



Amiblu NC Line
höhere Biegefestigkeit

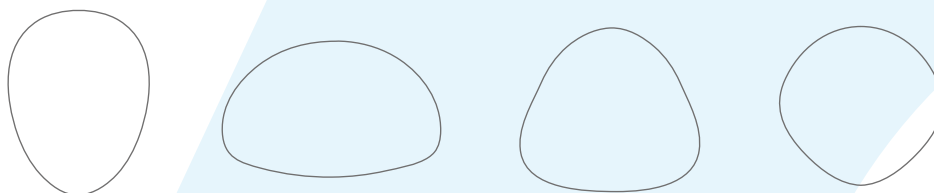
Entwickelt für die Zukunft **der Städte, die wir lieben**

Amiblu NC Line

Die dritte Generation nicht-kreisrunder Rohrsysteme

Mit Amiblu NC Line kann die Betriebsdauer alter und defekter nicht-kreisrunder Kanäle um mehrere Jahrzehnte verlängert werden. Amiblu NC Line Rohre sind statisch selbsttragend und bieten die notwendige Stabilität und Biegefestigkeit, um dem alten Kanal neue Tragfestigkeit zu verleihen. Aufgrund ihrer speziellen Innenoberfläche sind Amiblu NC Rohrleitungen widerstandsfähiger gegenüber sauren und basischen Flüssigkeiten und Milieus.

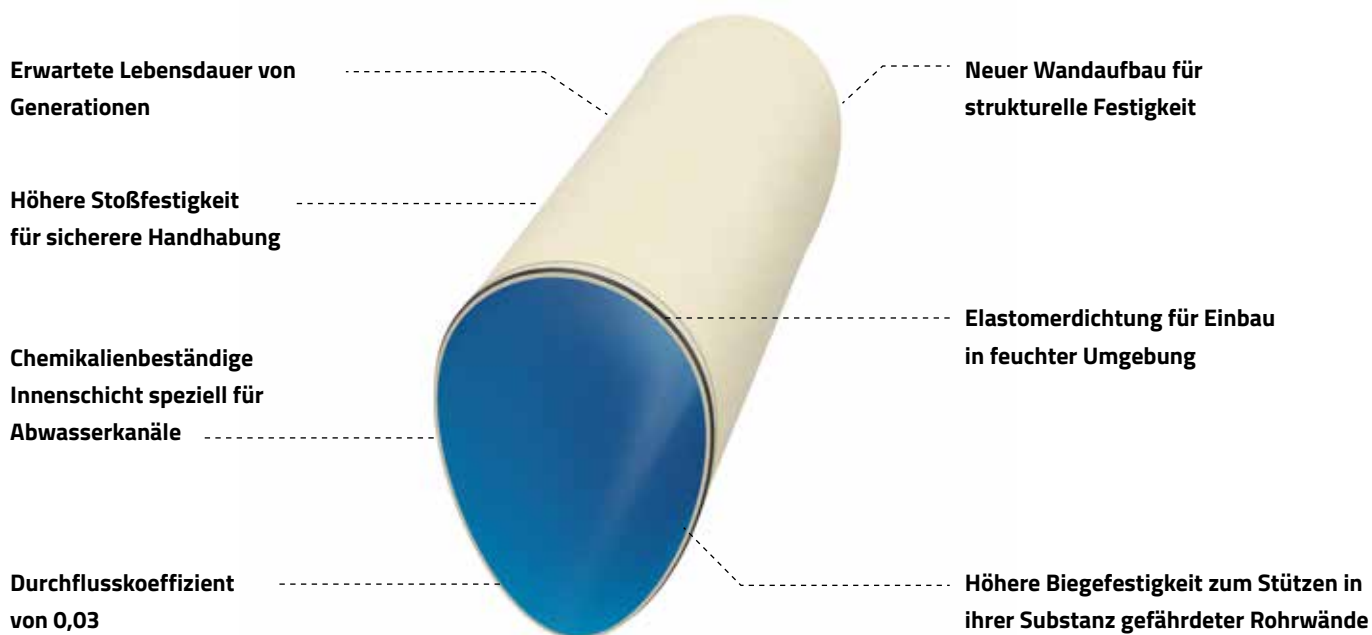
Amiblu NC Line GFK-Rohre verfügen über einen innovativen, für Abwasser optimierten Aufbau, der sich hervorragend für die Sanierung bestehender nicht-kreisrunder Kanäle durch Lining und die Erneuerung in offener Bauweise eignet. Amiblu NC Line ist eine Neuentwicklung, die auf den bewährten Technologien von Amiantit Amiren und Hobas NC Line basiert. Mit diesem neuen Rohr ist Amiblu dem Wettbewerb einen weiteren Schritt voraus.



In jeder **beliebigen Form**

Amiblu NC Line

Das beste Rohr für jede Herausforderung



In jeder **beliebigen Form**



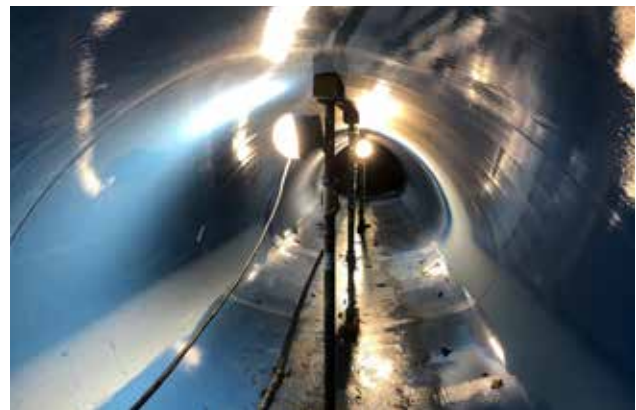
Was ist neu?

NC-Profile von Amiantit und Hobas sind seit Jahrzehnten die marktführenden Technologien für nicht-kreisrunde Rohre. Amiblu NC Line ist ein neues Rohr, basierend auf Amiren und Hobas NC Line, jedoch mit neuen Eigenschaften und verbesserter Leistung.



Sehr lange Lebensdauer

Amiblu NC Line Rohre haben eine erwartete Betriebsdauer von mehreren Jahrzehnten. Ein neuer Wandaufbau macht dies möglich.



Höhere Chemikalienbeständigkeit

Amiblu NC Line Rohre sind beständiger gegen Chemikalien. Die Rohrstruktur ist so aufgebaut, dass sie dem sauren Milieu (z. B. Schwefelsäure) in Abwasserkanälen und basischen Milieus (z.B. Industrieabwässer) standhalten kann.



Ideal für Verlegungen im offenen Graben

NC Line Rohre eignen sich bestens für die Verlegung im offenen Graben. Erhöhte Schlagfestigkeit und Korrosionsbeständigkeit machen den Verfüllvorgang einfach und sicher.



Besonders sicheres Handling

Amiblu NC Line Rohre verfügen über eine höhere Stoßfestigkeit als Hobas NC Line und Amiren und sind daher noch weniger anfällig für Beschädigungen während des Transports und der Verlegung.

Hohe Biegefestigkeit

Ersatz für alte Rohrwände

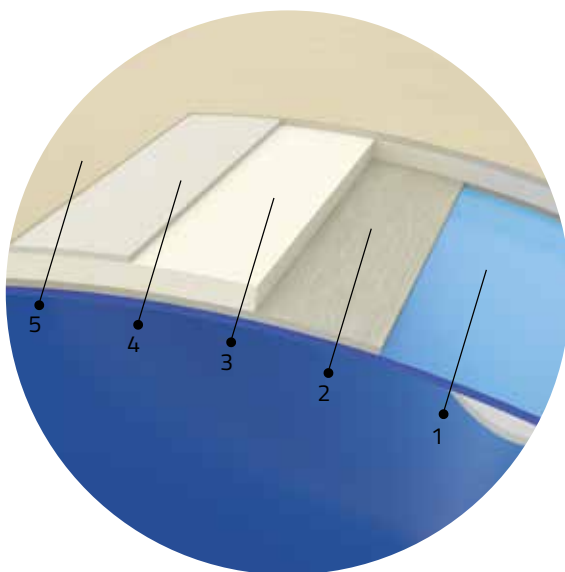
Amiblu NC Line Rohre verfügen über eine hohe Biegestabilität. Grund dafür ist ihre Sandwichbauweise, die nach dem Prinzip eines Doppel-T-Trägers funktioniert. Der Kern hält den Scherkräften stand, während die Innen- und Außenschichten den Biegekräften im Kern widerstehen.

Neue Stabilität für alte Kanäle

Alte städtische Abwasserkanäle aus herkömmlichen Materialien sind nicht für den Chlorid- und Schwefelsäuregehalt moderner Abwässer ausgelegt. Die Säure korrodiert und zersetzt die Zementoberflächen, dringt in die Mörteloberflächen ein und verringert allmählich die strukturelle Festigkeit dieser Kanäle.

Amiblu NC Line Rohre sind statisch selbsttragend und bieten dadurch strukturelle Festigkeit und neue Stabilität für alte Kanäle.

Die Wanddicke wird projektbezogen bestimmt. Amiblu kann so die jeweils notwendige Verstärkung entsprechend den unterschiedlichen strukturellen Gegebenheiten festlegen.



- 1 Inner liner layer
- 2 Inner structural layer
- 3 Core layer
- 4 Outer structural layer
- 5 Exterior surface

Was, wenn diese Rohrwände
einstürzen?

Mit vorgehärteten Rohren ist die **halbe Arbeit schon getan!**

Das Aushärten der NC Line Rohre erfolgt im Werk. Die Qualität der Aushärtung bei Amiblu NC Line wird durch die Luftfeuchtigkeit in der Kanalisation nicht beeinträchtigt.



Glockenmuffen



Elastomerdichtung

Für zeitsparende Installationen ist die Verwendung von Glockenmuffen mit Elastomerdichtung ideal. Dies ist daher die Standardverbindung für Amiblu NC Line Rohre. Diese Verbindung erfordert keinen Kleber. Für besondere Dichtheitsanforderungen sind auch Doppeldichtungen mit Prüfnippeln erhältlich.



Geklebte Verbindungen



Für Kurven und maßgeschneiderte Strukturen

Klebeverbindungen werden häufig für gekrümmte Rohrleitungen und für projektspezifische Features wie Trockenwetterrinnen eingesetzt, bei denen Elastomerdichtungen schwierig zu verwenden sind.



Entwickelt für die Verlegung in
nasser Umgebung

Amiblu NC Line mit höherer Biegefestigkeit Macht unsere Städte fit für die Zukunft

Einbaufertige nicht-kreisrunde
eiförmige Profile



Transport von
eiförmigen Profilen



Maulförmiges Profil für
Lining-Projekt

NC Line Rohrprogramm

Eiprofile



Druck (PN) : 1
Nennlänge: 500 - 3 000 mm
Nennhöhe: 300 - 4 000 mm
Nennweite: 300 - 4 000 mm
Wanddicke: Tragende und nicht-tragende Profile verfügbar

Maulprofile



Druck (PN) : 1
Nennlänge: 500 - 3 000 mm
Nennhöhe: 300 - 4 000 mm
Nennweite: 300 - 4 000 mm
Wanddicke: Tragende und nicht-tragende Profile verfügbar

Parabelprofile



Druck (PN) : 1
Nennlänge: 500 - 3 000 mm
Nennhöhe: 300 - 4 000 mm
Nennweite: 300 - 4 000 mm
Wanddicke: Tragende und nicht-tragende Profile verfügbar

Individuell angepasste Querschnittsformen



Die oben genannten sind die am häufigsten verwendeten Profile. Weitere Profile sind auf Anfrage erhältlich. Die meisten Profile können mit einer Trockenwetterrinne oder anderen, nicht serienmäßigen Merkmalen angefertigt werden.

Die beste Form für jeden Einsatz



Das **Eiprofil** ist für Mischwassersysteme ideal. Das schmale Profil im unteren Bereich des Rohres gewährleistet einen guten Durchfluss von Abwässern, während der obere und breitere Bereich starke Niederschläge bewältigt.



Maulprofile sind ideal für Durchlässe unter Straßen, um Bäche und kleine Flüsse einzudolen. Die Form ermöglicht Inspektionen durch das Servicepersonal.



Das Parabelprofil hat ähnliche Eigenschaften wie das Maulprofil.

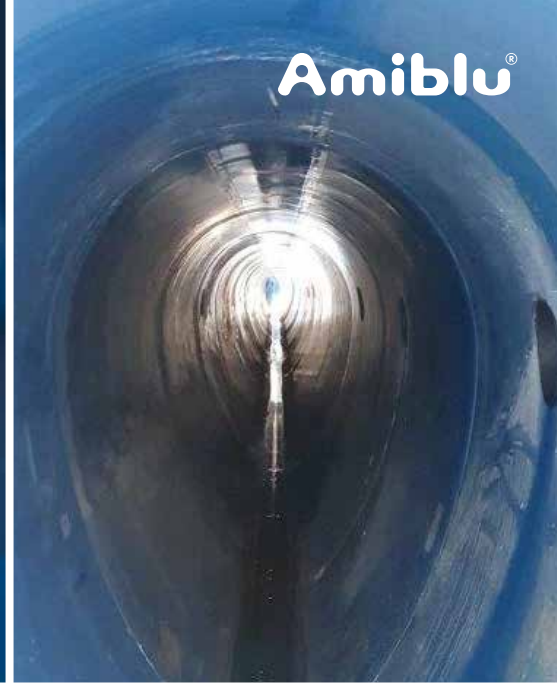


Lining erfordert eine Anpassung an das ursprüngliche Profil. In den Produktionsanlagen von Amiblu werden auch außergewöhnliche Formen nach Vorgaben produziert. Amiblu Experten unterstützen gerne beim Design.

Lining, offener Graben, Düker

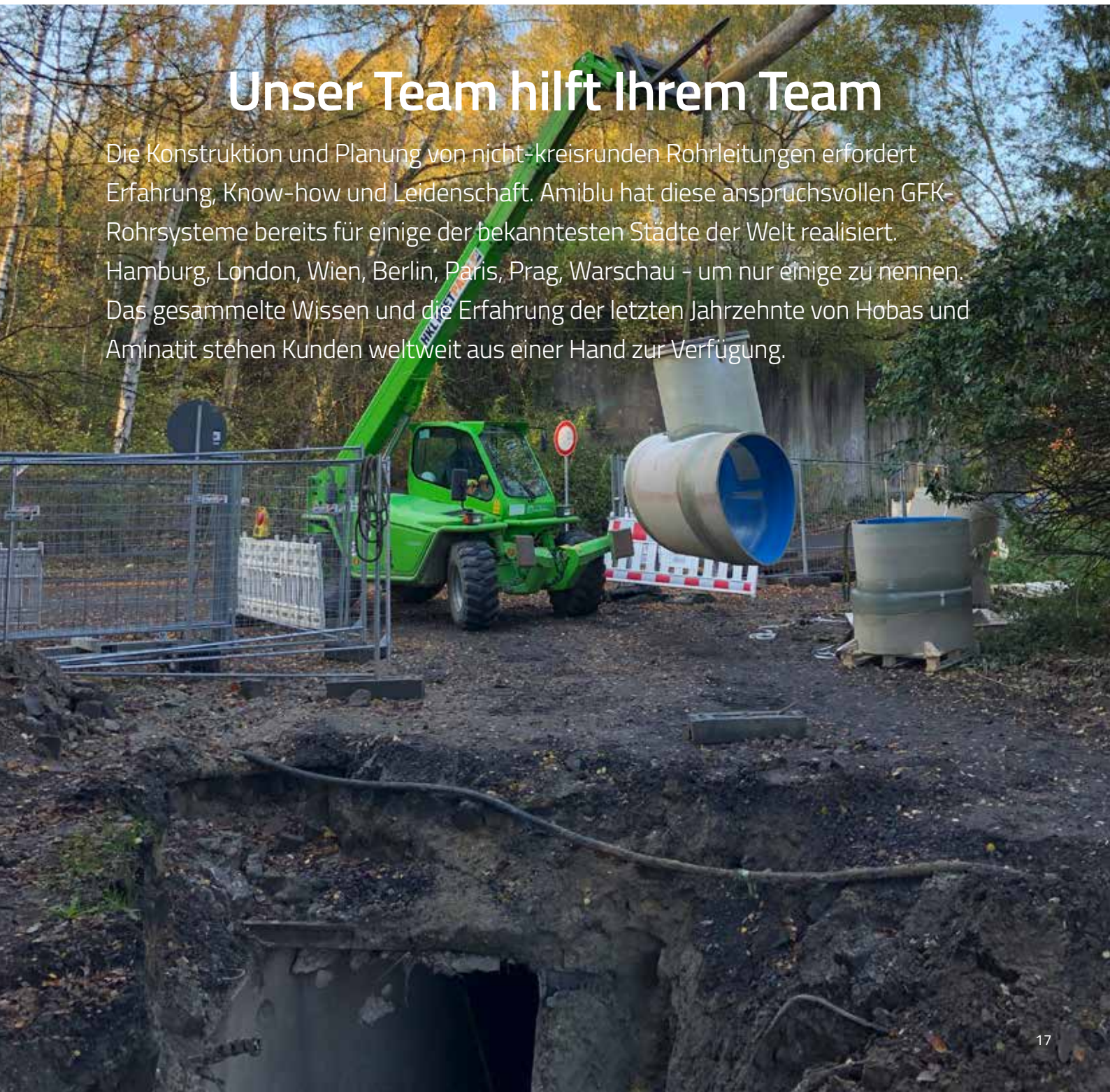
Amiblu NC Line Rohre sind nicht nur für Einzelrohr -Lining geeignet. Sie können auch in offener Bauweise installiert werden.





Unser Team hilft Ihrem Team

Die Konstruktion und Planung von nicht-kreisrunden Rohrleitungen erfordert Erfahrung, Know-how und Leidenschaft. Amiblu hat diese anspruchsvollen GFK-Rohrsysteme bereits für einige der bekanntesten Städte der Welt realisiert. Hamburg, London, Wien, Berlin, Paris, Prag, Warschau - um nur einige zu nennen. Das gesammelte Wissen und die Erfahrung der letzten Jahrzehnte von Hobas und Aminatit stehen Kunden weltweit aus einer Hand zur Verfügung.





Unser Versprechen – Ihre Sicherheit

Die Norm DIN ISO 16611:2017 legt strenge Richtlinien fest, wie nicht-kreisrunde Rohre herzustellen und zu testen sind. Amiblu NC Line entspricht zur Gänze den Richtlinien der DIN ISO 16611. Externe Institutionen bestätigen die Einhaltung der Vorgaben durch Amiblu.

DIN ISO 16611 Anforderungen	Beschreibung	Erfüllt durch Amiblu?
Materialien	Spezifikation, welche Materialien erlaubt sind	Ja
Rohrdesign	Vorgaben, wie das Rohr konzipiert werden muss	Ja
Prüfverfahren	Beschreibung der Anforderungen an Stichprobengröße, Zeitspanne und andere wesentliche Elemente für Langzeittests	Ja
Langzeit-Eigenschaften	Anforderungen an die Produktlebensdauer	Ja

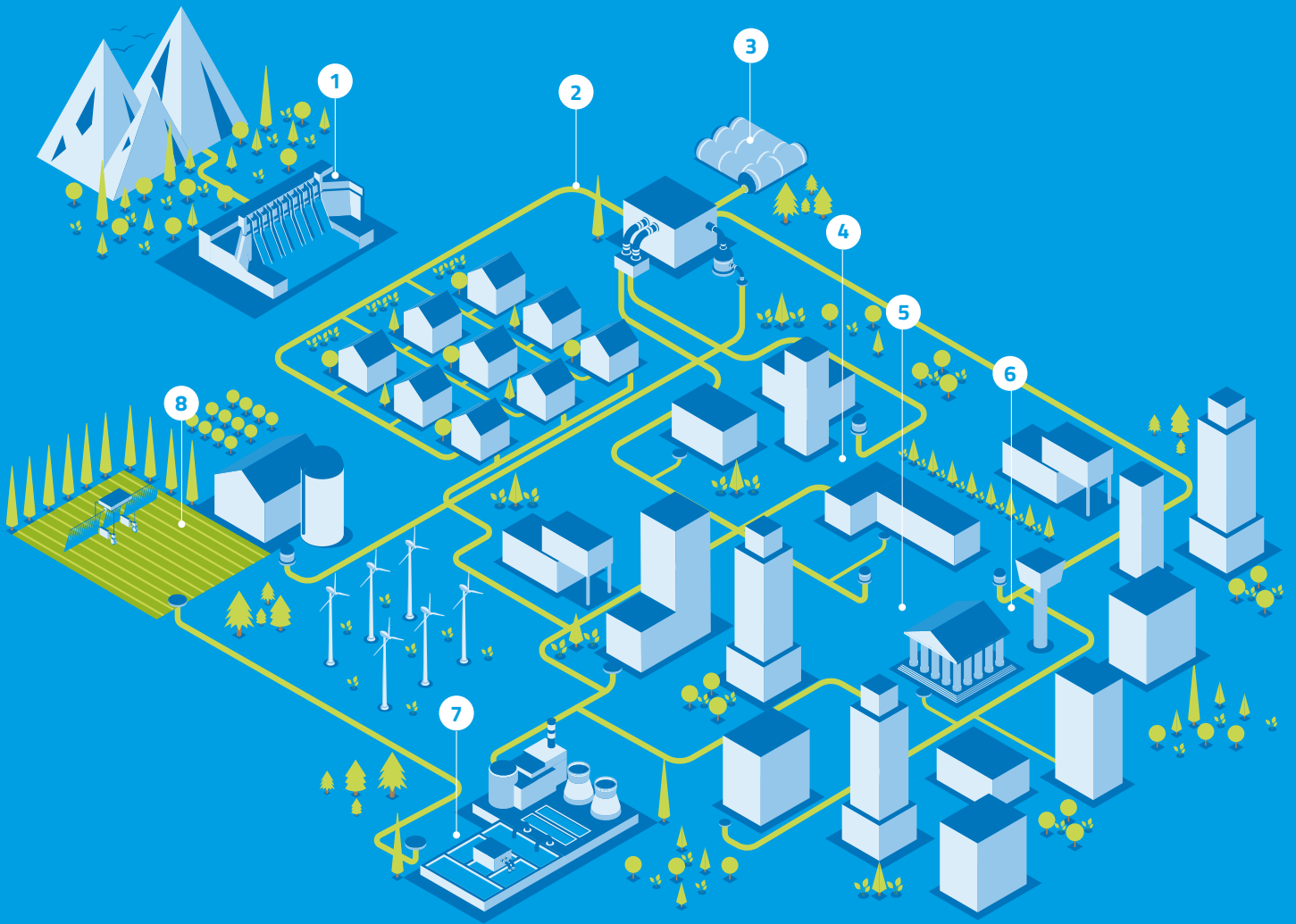
Interne Tests durch im zertifizierten Labor von Amiblu Technology in Norwegen. Externe institutionelle Zulassung durch OFI.



Amiblu NC Line mit höherer Biegefestigkeit
Entwickelt für die Zukunft der Städte, die wir lieben

Wasser mehr wertschätzen.

1. Wasserkraft
2. Trinkwasser
3. Speichersysteme
4. Abwasser, Regenwasser, Mischwasser
5. Amiblu NC Line (nicht-kreisförmige Rohre)
6. Vortriebsrohre (grabenlose Verlegung)
7. Industrie
8. Bewässerung



Amiblu Germany GmbH
www.amiblu.com/de | germany@amiblu.com

Alle Rechte vorbehalten. Kein Teil dieses Dokuments darf ohne vorherige schriftliche Genehmigung in irgendeiner Form oder mit irgendwelchen Mitteln vervielfältigt werden. Alle Angaben, insbesondere technische Daten, können nachträglich geändert werden. Die Angaben sind unverbindlich und müssen daher in jedem Einzelfall überprüft werden. Amiblu und die mit Amiblu verbundenen Unternehmen haften nicht für Aussagen in dieser Werbebroschüre. Insbesondere weist Amiblu darauf hin, dass die Werbeaussagen ggf. nicht die tatsächlichen Produkteigenschaften zum Erwerbszeitpunkt wiedergeben und daher nicht Vertragsbestandteil sind.
© Amiblu Holding GmbH, 07/2023

