

Gamme NC Line Amiblu: systèmes de canalisations PRV non-circulaires

Conçus pour consolider nos réseaux urbains



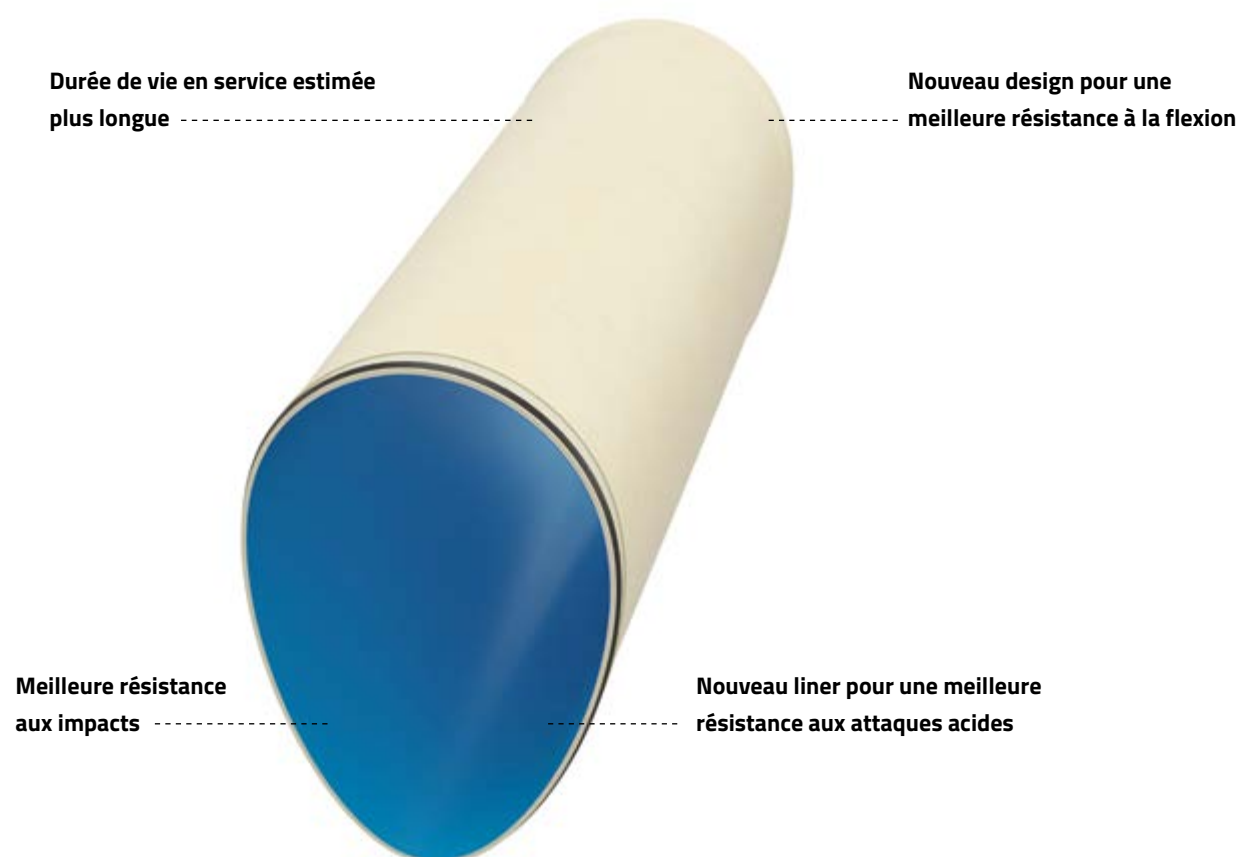
Systemes de canalisations PRV Amiblu Conçus pour durer

Les systèmes de canalisations Hobas et Flowtite en Polyester Renforcé de fibres de Verre (PRV) de chez Amiblu sont le fruit de six décennies d'innovation, expertise et développement. Nous sommes le plus grand producteur de tuyaux PRV au monde. Grâce à notre expertise en matériaux composites et à nos compétences scientifiques, nous offrons un produit avec une longue durée de vie en service.



Présentation de notre gamme **NC Line Amiblu**

Le nouveau tuyau **NC Line Amiblu** a été conçu et développé par les ingénieurs de chez Amiblu. Les années de recherche et développement chez Amiantit et Hobas ont abouti à la création d'un tuyau dont la **durée de vie en service estimée est plus longue, la résistance aux attaques acides et aux impacts meilleure**, augmentant ainsi sa fiabilité. Les tuyaux de la gamme sont testés et sont conformes à la norme ISO 16611, norme internationale applicable aux tuyaux non-circulaires.



Gamme NC Line Amiblu
meilleure résistance à la flexion

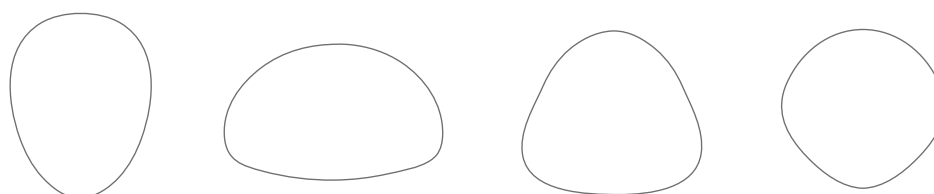
Conçus pour consolider **nos réseaux urbains**

Gamme NC Line Amiblu

3^e génération de systèmes de canalisations non-circulaires

La gamme NC Line Amiblu permet d'augmenter de plusieurs décennies la durée de vie en service d'ouvrages non-circulaires usés par le temps et présentant des désordres. La résistance accrue à la flexion des tuyaux NC Line confère une nouvelle stabilité aux parois détériorées. La surface intérieure renforcée les aide également à mieux résister aux effluents et environnements acides.

La nouvelle composition des parois des tuyaux NC Line Amiblu font d'eux une solution optimale pour les applications sans tranchée, comme les aqueducs et les extensions de réseaux non-circulaires. La gamme NC Line Amiblu est née de la R&D et de l'expérience acquise avec les gammes Amiren d'Amiantit et NC Line de Hobas. Avec ce nouveau tuyau, Amiblu prend une longueur d'avance sur ses concurrents.



Dans la forme que **vous souhaitez**

Gamme NC Line Amiblu

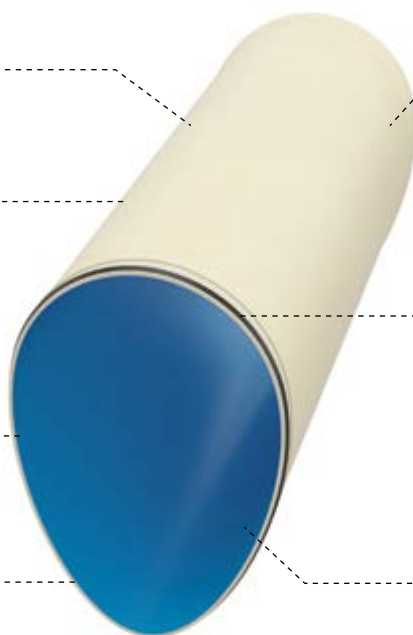
De loin, le meilleur tuyau pour vos chantiers

Durée de vie en service sur
plusieurs générations

Plus grande résistance
aux impacts pour une
manutention plus sûr

Liner résistant aux
effluents chimiques,
inspiré de la technologie
des canalisations
d'assainissement

Coefficient de fluage de 0,03



Nouvelle structure de paroi
pour résistance structurelle

Joint élastomère pour installation en
environnements humides

Résistance accrue à la flexion pour
consolider les parois des réseaux
anciens et détériorés

Dans la forme que **vous souhaitez**



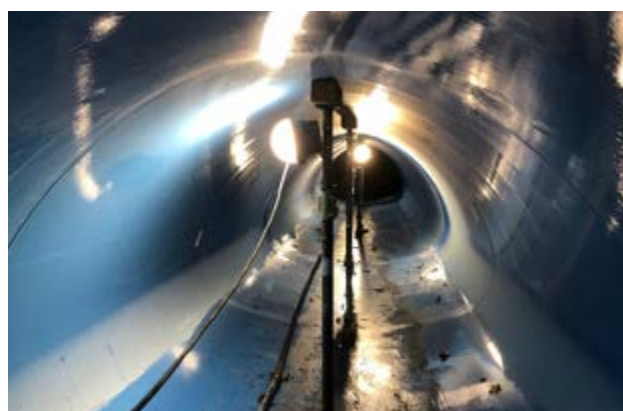
Quoi de neuf ?

Pendant des décennies, les tuyaux Amiren et NC Hobas ont été leaders sur le marché des canalisations non-circulaires. Inspirés des tuyaux Amiren et NC Line, les tuyaux NC Line Amiblu comptent de nouvelles propriétés et performances.



Durée de vie en service plus longue

Les tuyaux NC Line Amiblu ont une durée de vie de plusieurs décennies, et ce grâce à une nouvelle composition de la structure des parois.



Résistance accrue aux effluents chimiques

Les tuyaux NC Line Amiblu ont une meilleure résistance aux effluents chimiques. La composition des matériaux utilisés pour la conception des tuyaux est faite pour résister aux environnements acides (par ex. acide sulfurique), comme pour les réseaux d'assainissement.



Installation en tranchée

Le nouveau tuyau convient mieux aux installations en tranchée, comparativement à ses prédécesseurs. Avec une résistance aux impacts accrue et une meilleure résistance à la corrosion, le processus de remblaiement est encore plus fiable.



Manutention plus fiable

Les tuyaux NC Line Amiblu ont une meilleure résistance aux impacts. Ceci les rend moins vulnérables aux dommages pouvant être causés par les impacts durant le transport et l'installation.

Haute résistance à la flexion pour conforter les parois des vieux réseaux

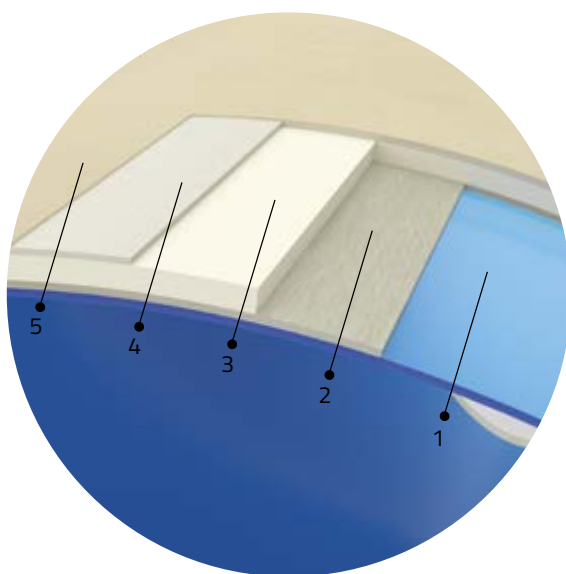
Le tuyau NC Line a une haute résistance à la flexion obtenue grâce à une structure de type sandwich fonctionnant selon le principe de la poutre en I. Le noyau donne sa résistance mécanique au tuyau, et les couches interne et externe confèrent au matériau sa résistance chimique et ses propriétés hydrauliques.

Les vieux ouvrages retrouvent leur résistance.

Les matériaux traditionnels utilisés pour la fabrication des vieux ouvrages n'étaient pas destinés à supporter les niveaux d'acides chloridrique et sulfurique contenus dans les effluents urbains actuels.

L'acide attaque la surface du ciment, pénètre les surfaces du mortier et entraîne une baisse de

la résistance structurelle des canalisations. Les solutions basées sur un nouveau liner ne font qu'ajouter une couche sans agir sur la résistance structurelle. La technologie NC Line Amiblu, quant à elle, consolide les anciennes conduites. L'épaisseur de paroi étant propre à chaque projet, il appartient aux ingénieurs de définir la résistance nécessaire aux exigences structurelles du réseau.



- 1 Couche intérieure: liner
- 2 Couche structurelle intérieure
- 3 Noyau
- 4 Couche structurelle extérieure
- 5 Surface

Et si ces parois s'effondrent?

Un tuyau NC Line Amiblu n'est pas qu'une épaisseur ajoutée à la paroi. C'est une nouvelle canalisation à part entière. Elle apporte une nouvelle résistance structurelle à l'ouvrage existant.

Conçus pour les installations en environnements **humides**

La polymérisation des tuyau NC Line Amiblu se fait en usine. L'humidité présente dans les réseaux d'assainissement ne représente pas une contrainte particulière à ce processus de solidification.

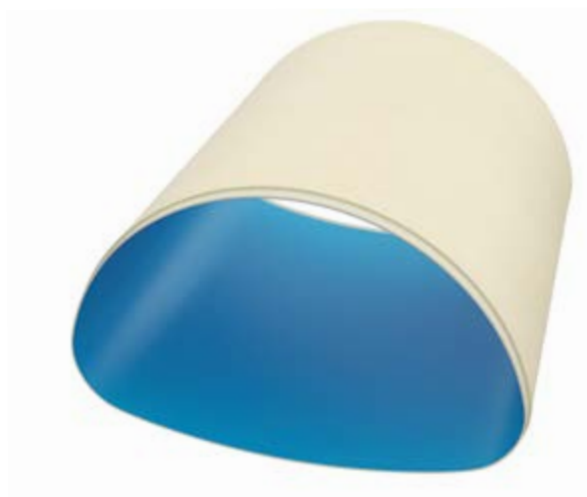


Joint élastomère



Joint élastomère

Pour une installation rapide, l'idéal est un emboîtement tulipe femelle et about mâle usiné dans la masse muni d'une garniture d'étanchéité à lèvres en EPDM. Ceci est, par conséquent, le système d'emboîtement standard pour la gamme NC Line pour lequel l'utilisation de colle n'est pas nécessaire. Pour des exigences d'étanchéité supplémentaires, des joints à double lèvres sont également disponibles.



Joint par collage



Tracé courbe et structures sur mesure

Les joints par collage sont généralement utilisés pour les tracés courbe et pour les tuyaux faits sur mesure, comme pour les cunettes de temps sec, pour lesquelles les joints élastomères sont difficiles à utiliser.

Grâce aux tuyaux polymérisés en usine
vous prenez de l'avance!

La haute résistance des tuyaux NC Line Amiblu conforte les réseaux pour les années à venir



Tuyau non-circulaire type ovoïde



Transport de sections ovoïdes



Sections de type arche utilisées pour un projet de retubage

Gamme de tuyaux NC Line

Section de forme ovoïde



Pression (PN) :	1
Longueurs Nominales:	500 - 3 000 mm
Hauteurs Nominales:	300 - 4 000 mm
Largeurs Nominales:	300 - 4 000 mm
Thickness:	A définir selon le projet

Section de type arche



Pression (PN) :	1
Longueurs Nominales:	500 - 3 000 mm
Hauteurs Nominales:	300 - 4 000 mm
Largeurs Nominales:	300 - 4 000 mm
Thickness:	A définir selon le projet

Section de forme parabolique



Pressure (PN) :	1
Longueurs Nominales:	500 - 3 000 mm
Hauteurs Nominales:	300 - 4 000 mm
Largeurs Nominales:	300 - 4 000 mm
Thickness:	A définir selon le projet

Section sur mesure



Ces sections sont les plus communément utilisées. D'autres profils sont disponibles sur demande. Une cunette, et d'autres caractéristiques particulières, peuvent être intégrées à la plupart des profils

Exigences différentes – formes différentes



Les **sections ovoïdes** sont la solution idéale pour les réseaux unitaires. La faible section en fil d'eau assure un bon écoulement des effluents par temps sec, tandis que la section haute, plus large, est destinée à assurer l'écoulement des eaux pluviales.



Les **sections de type arche** conviennent parfaitement à la réhabilitation d'ouvrages hydrauliques sous les routes permettant le passage de cours d'eau et des eaux pluviales. Leur forme permet les inspections.



Les **sections paraboliques** ont les mêmes caractéristiques que les sections de type arche.



Le retubage implique que la section s'adapte parfaitement à la forme de l'ouvrage d'origine. Les unités de production Amiblu savent prendre en charge les formes particulières selon les exigences techniques des projets. Les ingénieurs Amiblu vous apportent leur expertise pour les designs spécifiques.

Retubage, en tranchée, ouvrages hydrauliques sous route

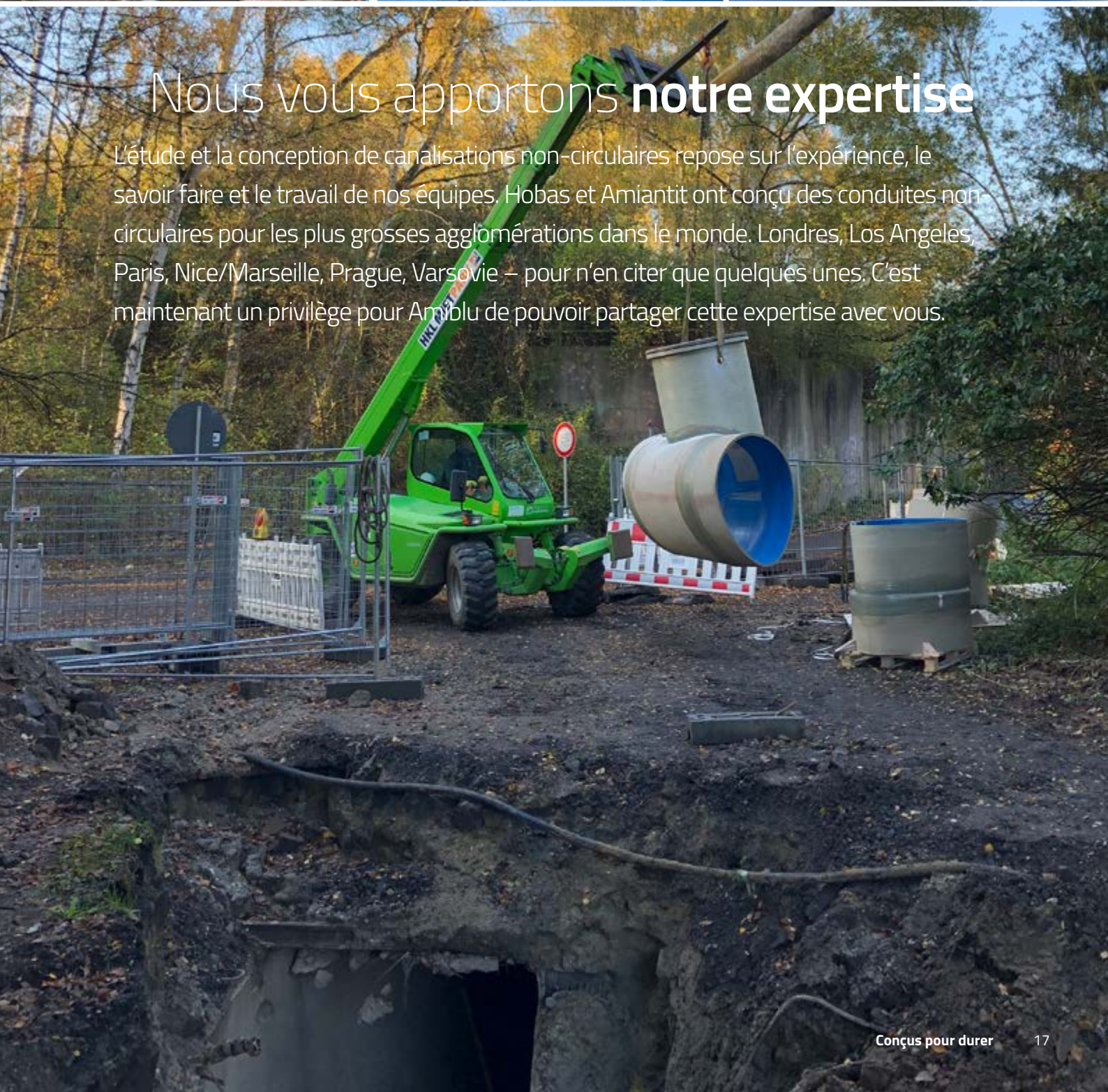
Les tuyaux NC Line Amiblu ne sont pas utilisés que pour des opérations de retubage. Ils peuvent également être installés en tranchée.





Nous vous apportons **notre expertise**

L'étude et la conception de canalisations non-circulaires repose sur l'expérience, le savoir faire et le travail de nos équipes. Hobas et Amiantit ont conçu des conduites non circulaires pour les plus grosses agglomérations dans le monde. Londres, Los Angeles, Paris, Nice/Marseille, Prague, Varsovie – pour n'en citer que quelques unes. C'est maintenant un privilège pour Amiblu de pouvoir partager cette expertise avec vous.





Notre engagement – **votre garantie**

La norme ISO 16611: 2017 fixe des règles strictes concernant la fabrication et les tests menés sur les tuyaux non-circulaires. Des organismes externes ont confirmé la conformité de la gamme NC Line Amiblu à la norme.

Exigences de l'ISO 16611	Descriptif	Conformité d'Amiblu?
Matériaux	Spécifications relatives aux matériaux autorisés	Oui
Conception des tuyaux	Spécifications relatives à la conception des tuyaux	Oui
Procédures d'essais	Description des exigences relatives à la taille des échantillons, à la durée et à d'autres éléments essentiels pour les essais de produits à long terme	Oui
Propriétés à long terme	Description des exigences en matière de durée de vie	Oui

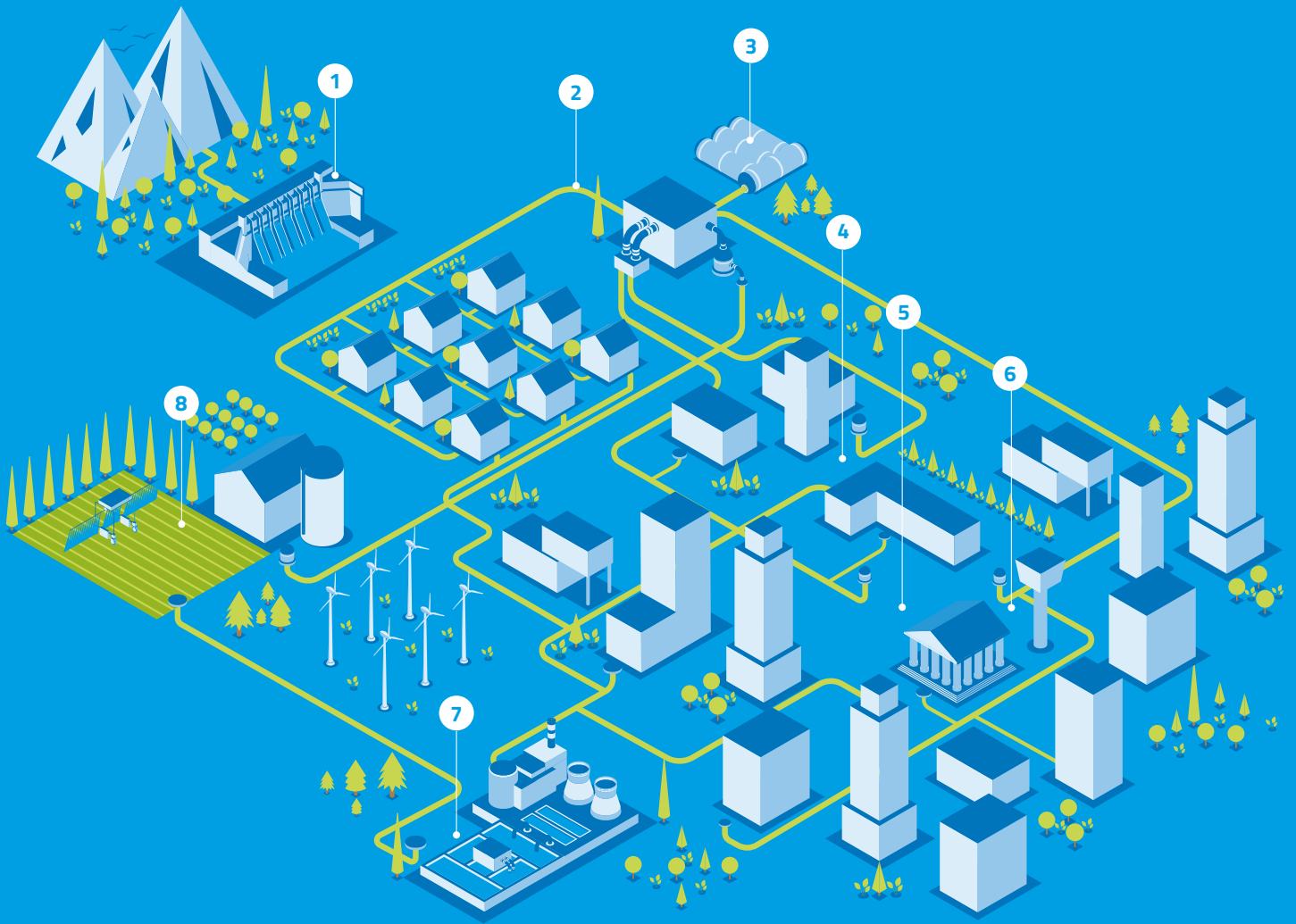
Essais internes effectués par le laboratoire norvégien certifié Amiblu Technology. Approbation d'un organisme externe par l'OFI.



La haute résistance des tuyaux NC Line Amiblu
conçus pour conforter nos réseaux urbains

Valorisons l'eau, engageons-nous.

1. Hydroélectricité
2. Eau potable
3. Réservoirs de stockage
4. Assainissement et eaux pluviales
5. Réhabilitation avec tuyaux NC
6. Microtunnelage
7. Industrie
8. Irrigation et eau brute



Amiblu Holding GmbH | Amiblu France
www.amiblu.com | +33 01 34 35 66 10 | france@amiblu.com

Tous droits réservés. Aucune partie de ce document ne peut être reproduite sous quelque forme ou quelque motif que ce soit sans autorisation préalable. Nous nous réservons le droit de modifier les données, notamment les données techniques, sans préavis. Les informations de cette brochure sont données à titre indicatif et doivent être vérifiées pour chaque cas particulier et révisées quand nécessaire. Les informations données ne nous engagent pas et doivent donc être vérifiées. Si nécessaire, elles doivent être révisées individuellement. Amiblu, et les sociétés qui lui sont affiliées, ne sont pas responsables des déclarations publicitaires contenues dans cette brochure. Amiblu précise notamment que les déclarations publicitaires peuvent ne pas refléter les caractéristiques réelles du produit et qu'elles sont uniquement destinées à des fins publicitaires. Par conséquent, ces déclarations ne font pas partie d'un quelconque contrat d'achat des produits décrits dans le présent document

© Amiblu Holding GmbH, Publication: 07/2023

