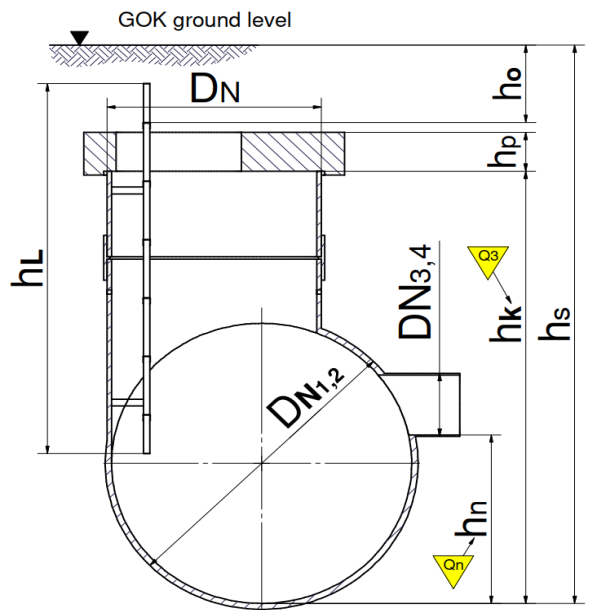
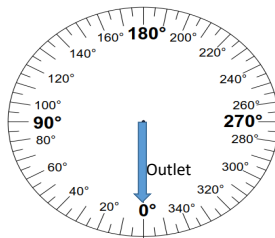


Tangential Manhole without Step Form 09 - TYPE 4		Language	Polish
Projekt		AB Nr:	
Data dostawy:		Studnia nr:	
Rewizja	Data:	Autor:	

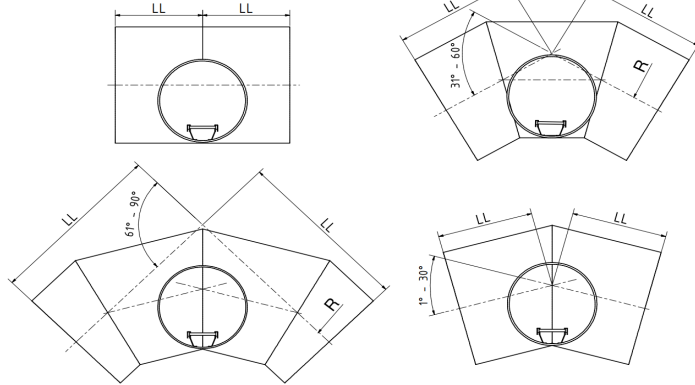
Adres dostawy:	Klient:
-----------------------	----------------

Studnia		Wylot	Wlot	Wlot 1	Wlot 2
DN,		Materiał + klasa ściany (SN)			
SN, N/m ²		DN,			
hk, mm		h _n , mm	n.r.	n.r.	
hs, mm		Spadek, ‰			
Drabina	tak <input type="radio"/> nie <input type="radio"/>	Kąt, ° gon	n.r.		
hL, mm		Łącznik	<input type="radio"/>	<input type="radio"/>	<input type="radio"/>
ho, mm		Łącznik montażowy	<input type="radio"/>	<input type="radio"/>	<input type="radio"/>
Material:		Inne			

Szerokość drabiny, mm	
Stopnie skrzynkowe	tak <input type="radio"/> nie <input type="radio"/>
Rączka asekuracyjna drabiny	tak <input type="radio"/> nie <input type="radio"/>
	kompletna <input type="radio"/> niekompletna <input type="radio"/>



Informacja o kierunku przepływu



Adapter na kominie pod stożek betonowy wg. DIN 4034 T1 / EN 1917

DN1000 <input type="radio"/>	DN1200 <input type="radio"/>	D-Falz/Concrete connection of 65mm (DN1000) and 75mm (DN1200) not considered in thickness hp of the cover plate		
Betonowa pokrywa (LM1 Eurocode)	tak <input type="radio"/> nie <input type="radio"/>			
Sposób połączenia płyty	Z uszczelnieniem (zabezpieczenie przed wodą powierzchniową) <input type="radio"/>	Bez uszczelnienia <input type="radio"/>	Z pokową łącznika (zabezpieczenie przed wodą gruntową) <input type="radio"/>	
Dostęp (średnica otworu wiazowego), mm				
Płyta zabezpieczona laminatem	tak <input type="radio"/> nie <input type="radio"/>			
Zawierająca przejście na standardowe elementy betonowe	DN1000 <input type="radio"/>	DN1200 <input type="radio"/>	Inne: <input type="radio"/>	

Wymiary standardowe					
Wysokość pokrywy betonowej hp:	≤ DN1300: 200mm	≤ DN2700: 250mm	> DN2700: 300mm	Niestandardowe hp: <input type="radio"/>	mm
Radius R:	DN x 1.5				
Komentarz					

Adnotacje:	Drabina wg standardu fabryki nad najwyższym punktem w studni (nad kineta). Jeżeli pozycja drabiny niestandardowa- proszę zaznaczyć umiejscowienie na zegarze.
	Standardowe studnie produkowane zgodnie z normą PN-EN 15383
	Dostępne materiały drabin: GRP, Stal nierdzewna, Aluminium

Standard Slope 10 mm between lowest inlet and outlet of not specified differently
Tolerancja długość: ± 10 mm; kąt: ± 1°; Spadek (prosty kanał): ± 2‰