

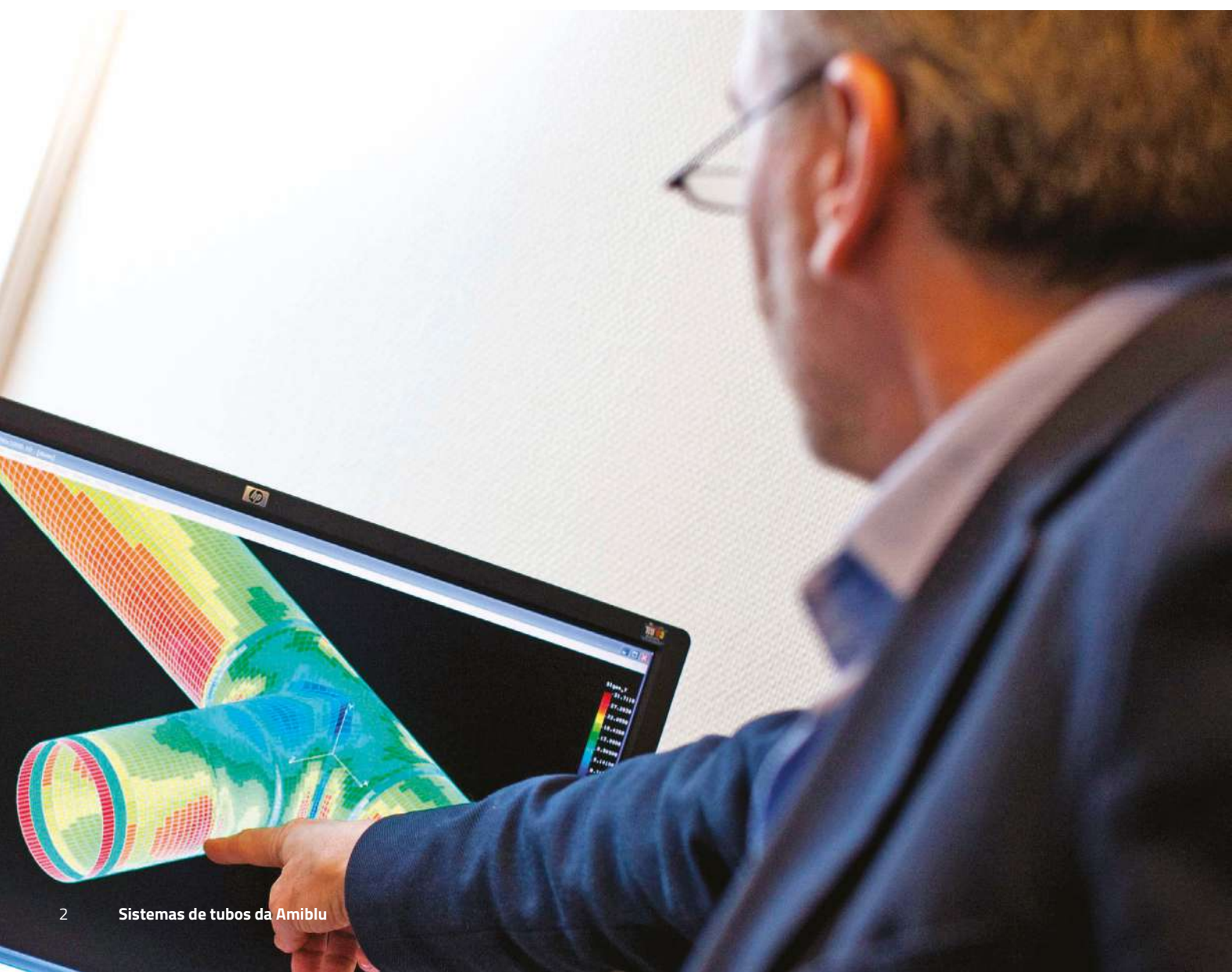


Tubos em PRFV de qualidade superior para os desafios atuais em matéria de esgotos

Gerir os esgotos e as águas pluviais de forma sustentável

Sistemas de tubos em PRFV da Amiblu Concebido para as próximas gerações

Os sistemas de tubos de plástico reforçado com fibra de vidro (PRFV) Hobas e Flowtite da Amiblu são o produto de mais de seis décadas de inovação, experiência e desenvolvimento. Somos o maior produtor e parceiro tecnológico de tubos em PRFV do mundo. Graças às nossas competências em engenharia de compósitos e ciência dos materiais, oferecemos um produto com vida útil prevista para muitas gerações.



A nossa promessa: soluções de tubos sustentáveis para os desafios atuais em matéria de esgotos

As redes de tubos para a descarga de águas residuais e pluviais são indispensáveis em qualquer ambiente urbano. Com o rápido crescimento das populações atuais e o envelhecimento das infraestruturas, as cidades são obrigadas a procurar soluções para evitar falhas: precisam de expandir ou renovar as suas redes de esgotos de uma forma sustentável.

O PRFV é intrinsecamente resistente à corrosão. É por isso que os sistemas de tubos da Amiblu em PRFV substituem os materiais tradicionais de tubos sensíveis à corrosão, como o betão, o aço e o ferro dúctil, que falham regularmente em ambientes de esgotos ácidos. Graças ao seu furo liso, permitem um funcionamento seguro e altamente eficiente a baixa inclinação, sem necessidade de manutenção regular. Uma gama de acessórios especiais apoia as modernas redes de esgotos e de drenagem com armazenamento e separação de águas pluviais, bem como a tecnologia inteligente de caixas de visita.



Sustentabilidade ambiental

As nossas resinas termoendurecíveis são concebidas para serem inertes e estáveis durante várias gerações. As fibras de vidro conferem estabilidade e resistência.



Sustentabilidade económica

O mais baixo custo de capital, o mais baixo custo de instalação e o mais baixo custo durante a vida útil. A sustentabilidade não tem de custar mundos e fundos.



Sustentabilidade social

Os operadores de infraestruturas de água, esgotos e energia precisam das nossas tecnologias de tubagens. Concebemos redes de tubagens em PRFV para as próximas gerações.

Leve para uma instalação fácil

Excelente rigidez a longo prazo

Excelente desempenho hidráulico

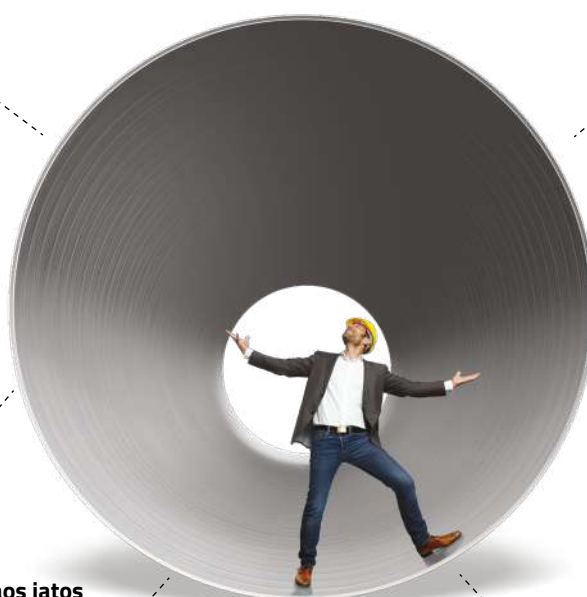
Resistência perfeita aos jatos de água

Duração para muitas gerações

Compósito não corrosivo

Excelente resistência à abrasão

Parede do tubo e junta estanques



A sua vantagem: sistemas de esgotos e águas pluviais que nunca irão sofrer corrosão

Os sistemas de tubos de esgoto por gravidade em PRFV da Amiblu têm um design de estrutura de tubo personalizado e são altamente resistentes a substâncias corrosivas, sendo por isso ideais para a canalização de águas residuais municipais. Os nossos tubos são amplamente utilizados para esgotos, bem como para drenagem de pontes, estradas ou túneis.

Graças à elevada resistência à corrosão do material, os sistemas de tubos em PRFV da Amiblu suportam facilmente o baixo pH do ácido sulfúrico biogénico, que se encontra habitualmente nos sistemas de águas residuais. Equipados com uma resina de alto desempenho ou com um material de revestimento especial, proporcionam uma solução ideal mesmo para meios particularmente agressivos, por exemplo, em aplicações industriais.



Concebido para muitas gerações

Os nossos dados de corrosão por deformação suportam uma vida útil prevista de várias gerações. Este facto é corroborado pelas instalações existentes que se apresentam como novas após mais de 40 anos de funcionamento.



Sem corrosão por natureza

Os valores de pH dos esgotos podem ser muito baixos e a acumulação de ácido sulfúrico ataca rapidamente o betão e os tubos de aço. Sendo baseados em PRFV, os produtos Amiblu são inerentemente resistentes à corrosão.



Resistência à abrasão desigual

A nossa tecnologia de revestimento de esgotos oferece uma resistência desigual à abrasão e, por conseguinte, requer muito pouca manutenção. É totalmente compatível com a limpeza a jato de água.



Exclusivamente resistente à acumulação de lodo

Os tubos Amiblu têm uma superfície interna lisa e rica em resina que resiste à acumulação de lodo e aumenta as taxas de fluxo mesmo quando os gradientes são baixos ou os diâmetros pequenos.



Estabilidade estrutural única

Os produtos em PRFV da Amiblu apresentam propriedades mecânicas estáveis, baixa rugosidade e um baixo coeficiente de expansão térmica. São resistentes às cargas dos solos, às atividades sísmicas e aos assentamentos estruturais.



Leve e de fácil manuseamento

Os nossos tubos não requerem equipamento de manuseamento pesado, o que reduz os custos de transporte e instalação. Além disso, faz destes a solução perfeita para áreas de projeto remotas de difícil acesso.



Produção limpa, controlo eficaz

Sistemas comprovados para o controlo das dimensões, da temperatura de cura, da espessura da parede, do comprimento e dos diâmetros. O maior laboratório de ensaios oficialmente acreditado para tubos em PRFV a nível mundial.



Revestimentos especiais para condições extremas

Com as linhas Flowtite Orange e PU Line da Hobas, a Amiblu oferece soluções inovadoras para exposições extremas ao desgaste. As tecnologias especiais de revestimento garantem um desempenho de topo mesmo nas condições mais difíceis.



Retenção de sólidos de elevado desempenho

O nosso sistema Amiscreen e a câmara CSO Hobas proporcionam uma retenção de poluentes altamente eficaz em esgotos combinados e esgotos de armazenamento. Os cursos de água naturais já não estão sujeitos a poluição!



Abordagem a sistemas integrados

Para além dos nossos tubos padrão, oferecemos acessórios em PRFV personalizados para armazenamento e transporte de águas residuais, bem como caixas de visita inteligentes com bombas e válvulas integradas.



Sistemas de tubos de revestimento não circulares

Os esgotos tradicionais com falhas podem ser revestidos com os nossos perfis personalizados para restaurar a sua integridade mecânica total. A sua superfície interior lisa garante taxas de fluxo ideais após o revestimento.



De 100 mm a 4000 mm

Nenhum projeto é demasiado grande ou demasiado pequeno para nós: os tubos em PRFV da Amiblu estão disponíveis numa vasta gama de diâmetros nominais desde DN 100 até DN 4000 (mm).



A nossa equipa está aqui para ajudar a sua equipa!

Em qualquer projeto, é fundamental que as pessoas envolvidas estejam tão empenhadas no sucesso quanto o próprio esforço investido. Acreditamos numa visão ampla e a longo prazo. Por isso, trabalhamos em parceria com os nossos clientes desde a conceção até à entrada em funcionamento. Acrescentamos valor com soluções de inovadoras em PRFV que superam as alternativas tradicionais em todos os parâmetros. Ajudamo-lo a resolver os seus problemas e a ultrapassar os seus desafios para garantir um desempenho sustentável a longo prazo.

PERFURAÇÃO DE TUBOS DE ESGOTO XL CZAJKA / BURAKOWSKI (POLÓNIA)

Perfuração dos tubos Hobas em PRFV De 3000 (5,7 km) e De 3270 (3,2 km) para o transporte de águas residuais para a estação de tratamento de águas residuais de Czajka, em Varsóvia. A secção De 3000 valeu à Hobas o prémio ISTT No-Dig Award em 2011. A parte De 3270 subsequente envolveu a curva de microtúnel de maior diâmetro jamais realizada com um tubo em PRFV até à data.

Projetos de referência em todo o mundo

Os tubos de esgoto em PRFV da Amiblu têm um historial impressionante e estão instalados em todo o mundo. Entre os métodos de instalação estão a vala aberta, a microtunelação, o revestimento, a instalação à superfície, em suspensão, em túneis e subaquática.

CONDUTA DE ESGOTOS DN 600-1200 EM RHEINFELDEN (ALEMANHA)

Na cidade de Rheinfelden, no sudoeste da Alemanha, foi renovada uma conduta de esgotos com 324 m de tubos DN 600 e DN 1200 em PRFV da Flowtite. Três caixas de visita DN 1600 completam o sistema inovador de águas residuais.



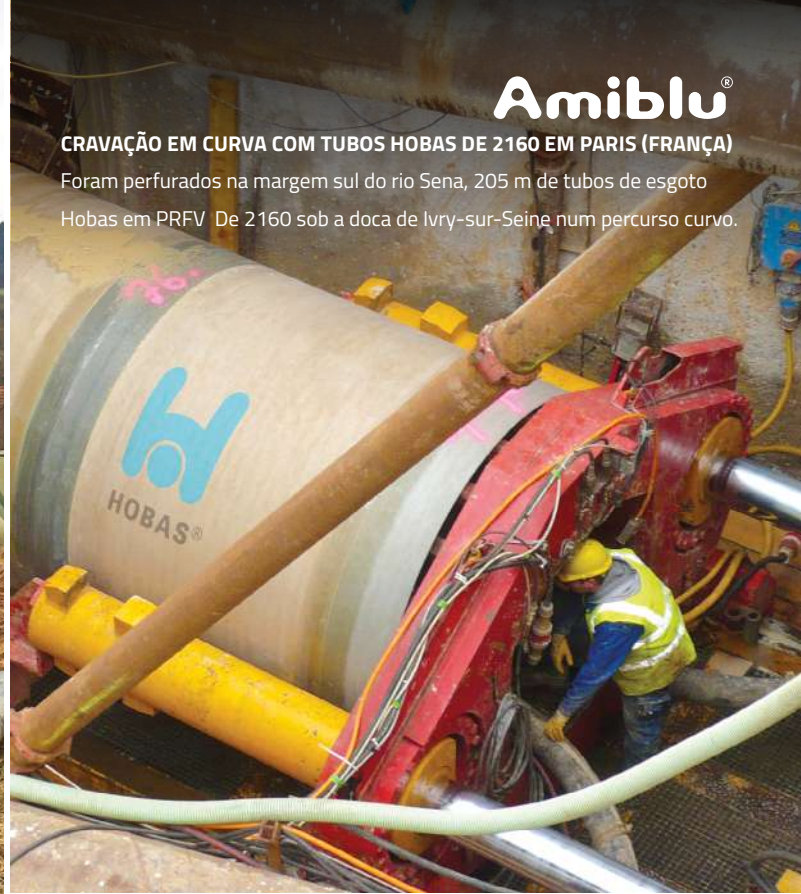
**ARMAZENAMENTO DE ÁGUAS DE CHUVA COM
RETENÇÃO DE SÓLIDOS NA BAVIERA (ALEMANHA)**

Foi instalado em tempo recorde para o município bávaro de Weißenhohe um tanque de armazenamento de águas pluviais Flowtite DN 3000 de 805 m³ com Amiscreen integrado.



**CONDUTA DE PRESSÃO DE ESGOTOS PARA WILHELMSHAVEN
(ALEMANHA)**

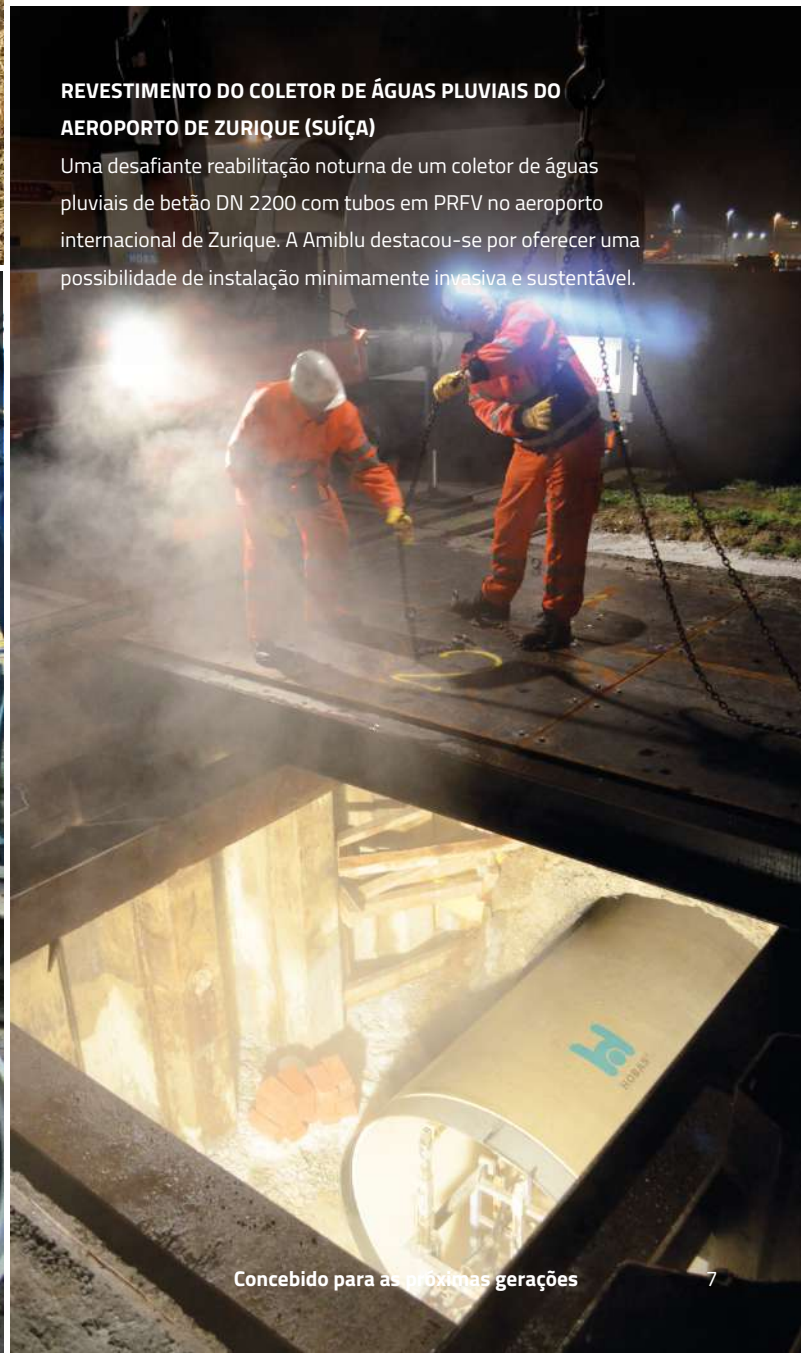
Como parte de um grande projeto de infraestruturas na cidade alemã de Wilhelmshaven, foi instalada uma conduta de pressão de esgotos Flowtite DN 1200 com 5700 m de comprimento em vala aberta.



Amiblu®

CRAVAÇÃO EM CURVA COM TUBOS HOBAS DE 2160 EM PARIS (FRANÇA)

Foram perfurados na margem sul do rio Sena, 205 m de tubos de esgoto Hobas em PRFV De 2160 sob a doca de Ivry-sur-Seine num percurso curvo.



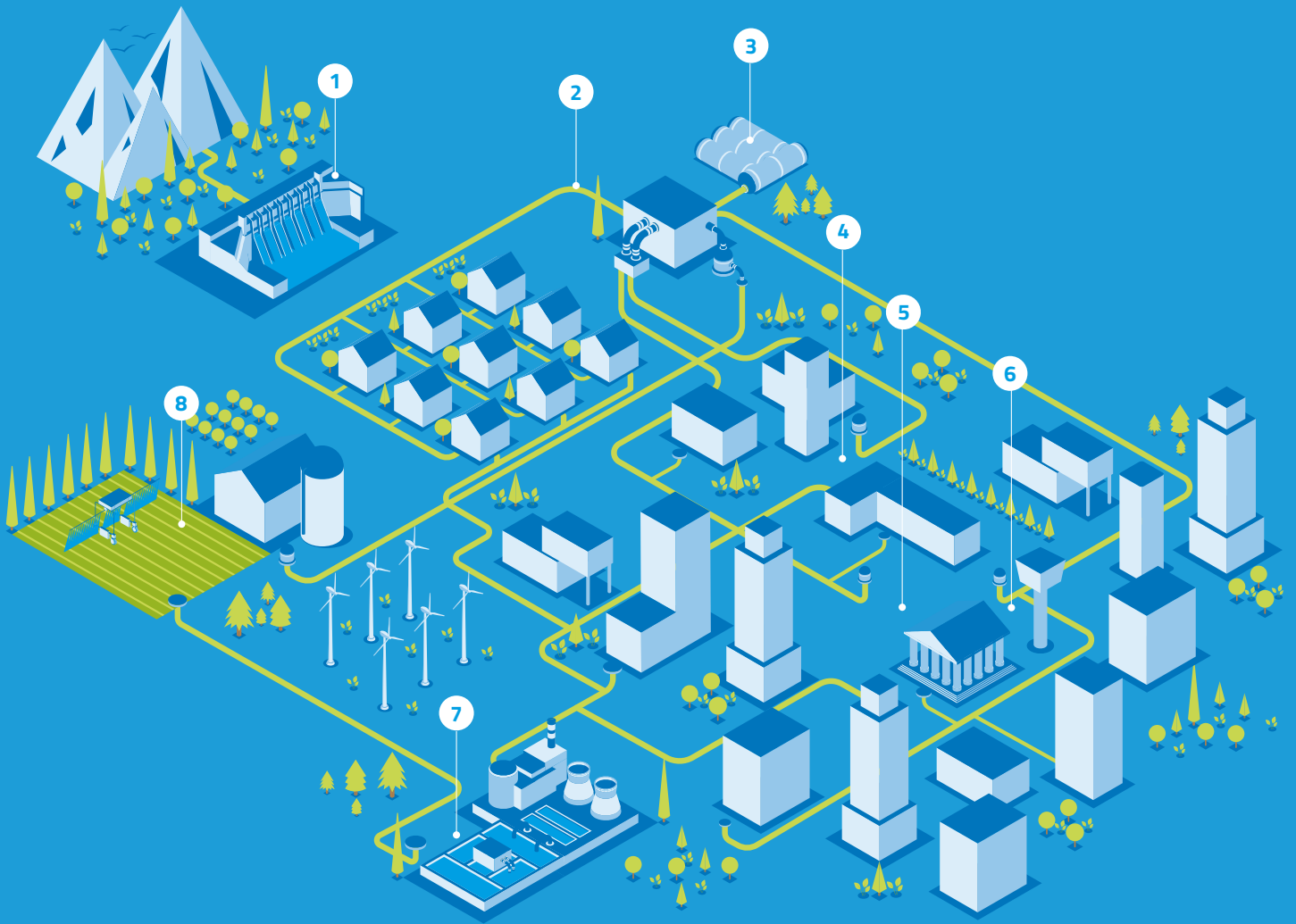
**REVESTIMENTO DO COLETOR DE ÁGUAS PLUVIAIS DO
AEROPORTO DE ZURIQUE (SUÍÇA)**

Uma desafiante reabilitação noturna de um coletor de águas pluviais de betão DN 2200 com tubos em PRFV no aeroporto internacional de Zurique. A Amiblu destacou-se por oferecer uma possibilidade de instalação minimamente invasiva e sustentável.

Concebido para as próximas gerações

Vamos valorizar a água como devemos.

1. Energia hidroelétrica
2. Água potável
3. Tanques de armazenamento
4. Esgotos e águas pluviais
5. Reabilitação de tubos NC
6. Tubos de cravação
7. Indústria
8. Irrigação



Amiblu Holding GmbH
<https://www.amiblu.com/pt-pt/> | +43.463.48 24 24 | portugal@amiblu.com

Todos os direitos reservados. Nenhuma parte deste documento pode ser reproduzida sob qualquer forma ou por qualquer meio sem autorização prévia por escrito. Todos os dados, especialmente os técnicos, estão sujeitos a alterações posteriores. As informações fornecidas não são vinculativas, pelo que devem ser verificadas e, se necessário, revistas em cada caso individual. A Amiblu e as empresas associadas à Amiblu não são responsáveis pelas declarações publicitárias contidas nesta brochura. A Amiblu esclarece, em particular, que as declarações publicitárias podem não refletir as características reais do produto e destinam-se apenas a fins publicitários, pelo que estas declarações não fazem parte de qualquer contrato de compra dos produtos aqui anunciados.

© Amiblu Holding GmbH, Publicação: 07/2023

