

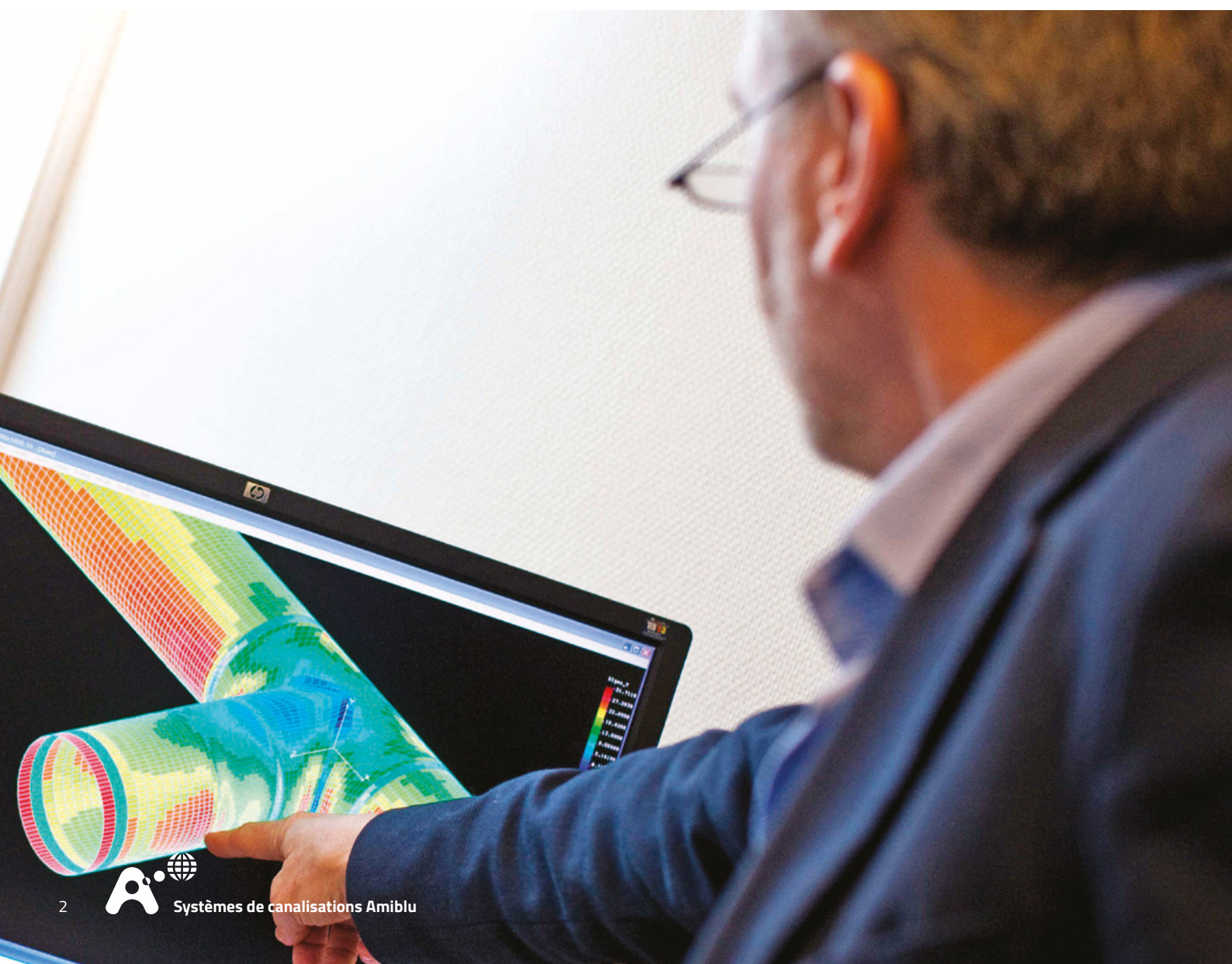
# Systemes de canalisations en PRV pour l'assainissement

Pour une gestion durable des eaux usées et pluviales



# Systèmes de canalisations PRV Amiblu Conçus pour durer

Les systèmes de canalisations Hobas et Flowtite en Polyester Renforcé de fibres de Verre (PRV) de chez Amiblu sont le fruit de cinq décennies d'innovation, expertise et développement. Nous sommes le plus grand producteur de tuyaux PRV au monde. Grâce à notre expertise en matériaux composites et à nos compétences scientifiques, nous offrons un produit avec une excellente durée de vie en service.



# Notre engagement: une gestion durable de vos réseaux d'eaux usées et pluviales

Les réseaux d'eaux usées et pluviales sont les fondements de tout environnement urbain. Aujourd'hui, face aux défis que représentent l'augmentation rapide de la population et le vieillissement des infrastructures, il devient urgent pour les agglomérations de trouver des solutions durables pour rénover et permettre l'extension de leur réseaux d'assainissement.

Le PRV est naturellement résistant à la corrosion. C'est pourquoi les systèmes de canalisations en PRV viennent remplacer les conduites faites de matériaux traditionnels sensibles à la corrosion tels que le béton, l'acier et la fonte ductile ne supportant pas l'environnement acide des réseaux d'assainissement. La paroi lisse des tuyaux en PRV permet un écoulement des effluents efficace sans besoin de maintenance régulière. Une large gamme de pièces de raccord et accessoires, systèmes de stockage, séparation des solides et regards de visite viennent compléter l'offre.



## Viabilité environnementale

Nos résines thermodurcissables sont conçues pour être inertes et rester stables pendant des décennies. Les fibres de verre accroissent stabilité et résistance.



## Viabilité économique

Moins de dépenses d'équipement, de coûts d'installation, et un meilleur retour sur investissement. La durabilité ne doit pas avoir un coût démesuré.



## Viabilité sociale

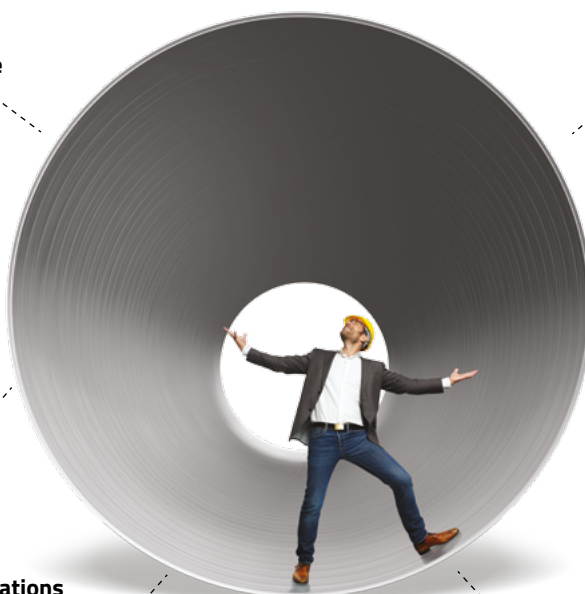
Les acteurs des marchés de l'eau, de l'assainissement et de l'énergie utilisent nos technologies. Nous aidons à la construction d'infrastructures pour les générations futures.

**Légèreté = installation simplifiée**

**Excellente rigidité à long terme**

**Très bon rendement hydraulique**

**Parfaite résistance aux opérations d'hydrocurage sous haute pression**



**Longue durée de vie**

**Composants insensibles à la corrosion**

**Excellente résistance à l'abrasion**

**Conduites et raccords étanches**

# Votre intérêt: des infrastructures fiables pour l'assainissement et les eaux pluviales

La technicité de notre Bureau d'Etudes et l'adaptabilité de notre outil de production permettent de concevoir et de fabriquer des canalisations à forte valeur ajoutée, parfaitement adaptées aux conditions d'exécution et d'exploitation des réseaux d'assainissement les plus exigeants. Des solutions techniques pérennes et compatibles avec de longues durées d'amortissement.



## Longue durée de vie en service

Nos données concernant la résistance à la corrosion garantissent une longue durée de vie. Certaines installations, posées il y a plus de 40 ans et ne présentant aucun défaut, viennent en confirmer la véracité.



## Anticorrosion par nature

Le pH des effluents peut être très faible et la forte concentration d'acide sulfurique peut rapidement attaquer le béton et l'acier. Constitué de PRV, les produits Amiblu sont naturellement anticorrosion.



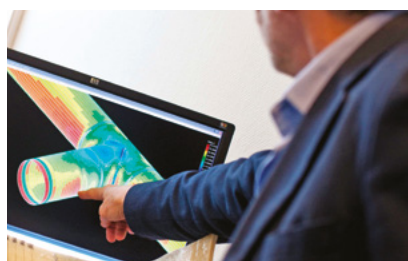
## Résistance à l'abrasion sans égal

Notre technologie offre une résistance à l'abrasion inégalée et de fait ne nécessite que peu de maintenance. Nos systèmes sont compatibles avec les opérations d'hydrocurage sous haute pression.



## Prévient la sédimentation

La surface intérieure particulièrement lisse des tuyaux Amiblu prévient la sédimentation. Le débit est amélioré même en cas de faible pente ou petits diamètres.



## Stabilité structurelle exceptionnelle

Les produits Amiblu en PRV présentent des propriétés mécaniques pérennes, un faible fluage et un faible coefficient de dilatation thermique. Ils sont résistants aux charges de remblai, aux activités sismiques et aux phénomènes de tassements.



## Légèreté, manutention aisée

Nos tuyaux ne nécessitent aucun engin de manutention lourd, aboutissant à des économies en termes de transport et d'installation. Ils sont, de fait, une parfaite solution pour les chantiers difficiles d'accès.



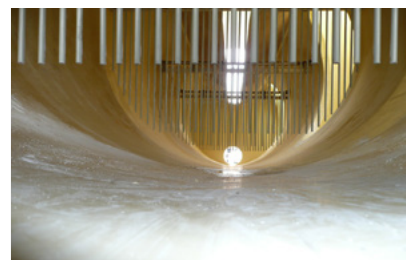
**La performance de conception**

Systèmes éprouvés contrôlant: les dimensions, la température de polymérisation, l'épaisseur des parois, la longueur et les diamètres. Plus grand laboratoire d'essais de tuyaux PRV au monde officiellement accrédité.



**Liners spéciaux pour conditions extrêmes**

A travers les gammes Flowtite Orange et Hobas PU Line, Amiblu propose une solution innovante pour les conduites exposées à une usure extrême. Les liners spéciaux garantissent la qualité des tuyaux même dans les conditions les plus difficiles.



**Excellente rétention des solides**

Nos systèmes Amiscreen et déversoir d'orage Hobas garantissent une efficace rétention des polluants dans les réseaux unitaires. Les cours d'eau naturels ont désormais une solution contre les pollutions!



**Systèmes complets de pièces et regards**

En plus de nos tuyaux standards, nous proposons des pièces de raccord en PRV fabriquées sur mesure pour le transport et le stockage des eaux usées. Mais également des regards de visite avec pompes et valves intégrées. .



**Systèmes de retubage non-circulaires**

Avec pour objectif une réhabilitation structurante, les ouvrages traditionnels défectueux peuvent être retubés avec nos tuyaux non-circulaires faits sur mesure. La surface intérieure lisse garantit un débit optimal après retubage..



**De 200 mm à 4000 mm**

Aucun projet est trop grand ou trop petit pour nous: les tuyaux Amiblu en PRV sont disponibles du DN 200 au DN 4000 (mm).



Nous vous apportons notre expertise!

Pour vos projets, vous avez besoin de savoir que les équipes avec lesquelles vous travaillez sont autant investies que vous l'êtes. Nous travaillons avec nos clients de la conception à la mise en service, et sommes à vos cotés sur le long terme. Nos solutions innovantes et pérennes en PRV vous apportent une valeur ajoutée qui dépasse les alternatives traditionnelles sur tous les plans. Quelle que soit votre problématique, nous vous accompagnons pour qu'ensemble nous puissions atteindre vos objectifs. Bâtissons ensemble votre futur !.



## FONCAGE XL POUR CONDUITE D'ASSAINISSEMENT A CZAJKA / BURAKOWSKI (POLOGNE)

Microtunnelage de tuyaux Hobas en PRV Dext 3000 (5.7 km) et Dext 3270 (3.2 km) pour le transport d'eaux usées vers la station d'épuration de Czajka à Varsovie. En 2011, Hobas a remporté le No-Dig Award de l'ISTT pour la section Dext 3000. La section suivante Dext 3270 correspond au plus grand diamètre de tuyaux PRV jamais installé par microtunnelage sur un tracé courbe.

# Nos références dans le monde

Les solutions de canalisations Amiblu en PRV comptabilisent un nombre impressionnant de références à travers le monde. Les méthodes d'installation sont variées: en tranchée, microtunnelage, retubage, hors-sol, sur supports, en galerie ou encore sous-marines.

## CONDUITE ASSAINISSEMENT DN 600 ET 1200 A RHEINFELDEN (ALLEMAGNE)

Dans la ville de Rheinfelden au sud-ouest de l'Allemagne, une conduite d'assainissement en encorbellement a été rénovée à l'aide de 324 m de tuyaux en PRV Flowtite DN 600 et DN 1200. Trois regards de visite DN 1600 sont venus compléter ce système de canalisations innovant.



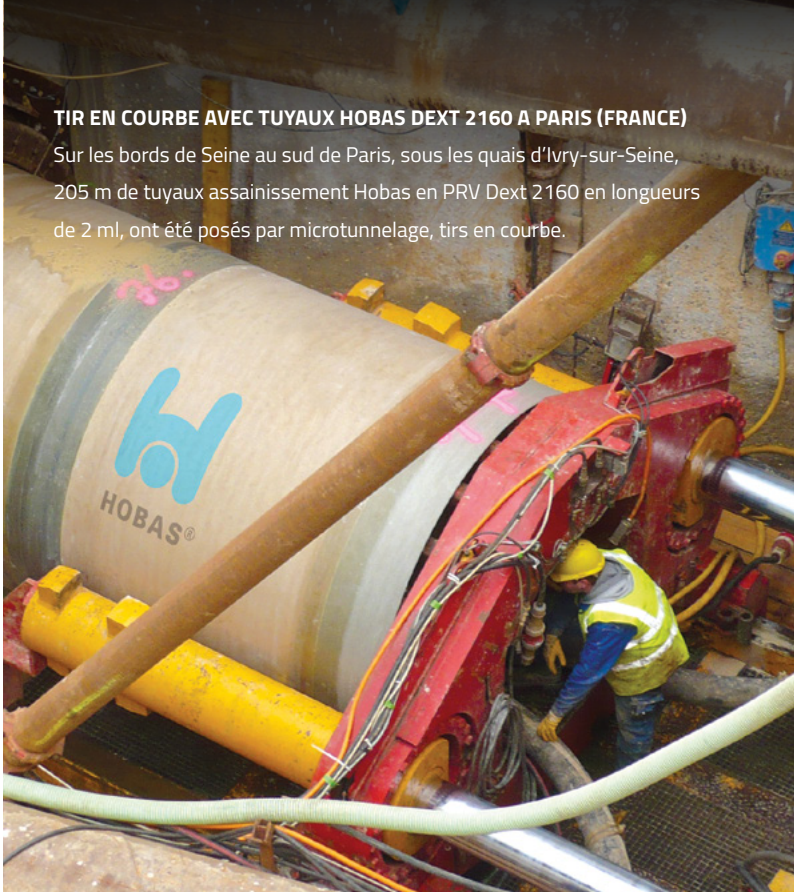
**STOCKAGE D'EAUX PLUVIALES AVEC RETENTION DES SOLIDES EN BAVIERE (ALLEMAGNE)**

Un bassin de stockage des eaux pluviales de 805m<sup>3</sup> en PRV Flowtite DN 3000, avec technologie Amiscreen intégrée, a été posé en un temps record à Weißenohe, Bavière.



**CONDUITE EAUX USEES PRESSION POUR LA VILLE DE WILHELMSHAVEN (ALLEMAGNE)**

Dans le cadre d'un important projet d'infrastructure dans la ville allemande de Wilhelmshaven, une conduite eaux usées pression Flowtite DN 1200 de 5700 m de long a été posée en tranchée.



**TIR EN COURBE AVEC TUYAUX HOBAS DEXT 2160 A PARIS (FRANCE)**

Sur les bords de Seine au sud de Paris, sous les quais d'Ivry-sur-Seine, 205 m de tuyaux assainissement Hobas en PRV Dext 2160 en longueurs de 2 ml, ont été posés par microtunnelage, tirs en courbe.



**RETUBAGE D'UNE CONDUITE EAUX USEES A L'AEROPORT DE ZÜRICH (SUISSE)**

Réhabilitation de nuit d'une conduite d'eaux usées en béton DN 2200 avec des tuyaux en PRV à l'aéroport international de Zürich. Amiblu s'est illustré en fournissant une solution peu invasive et durable.

# Pourquoi se tourner vers les systèmes de canalisations Amiblu



Conçus pour durer



Focus client pour un meilleur accompagnement



Innovation pour proposer une alternative avec nos experts\*

\*assistance technique Amiblu de la conception (service technique) à la pose (service assistance chantiers)



## Amiblu®

Consultez le site internet [amiblu.com](http://amiblu.com) pour en savoir plus ou contactez votre correspondant local.

Tous droits réservés. Aucune partie de ce document ne peut être reproduite sous quelque forme ou quelque motif que ce soit sans autorisation préalable. Nous nous réservons le droit de modifier les données, notamment les données techniques, sans préavis. Les informations de cette brochure sont données à titre indicatif et doivent être vérifiées pour chaque cas particulier et révisées quand nécessaire. Les informations données ne nous engagent pas et doivent donc être vérifiées. Si nécessaire, elles doivent être révisées individuellement. Amiblu, et les sociétés qui lui sont affiliées, ne sont pas responsables des déclarations publicitaires contenues dans cette brochure. Amiblu précise notamment que les déclarations publicitaires peuvent ne pas refléter les caractéristiques réelles du produit et qu'elles sont uniquement destinées à des fins publicitaires. Par conséquent, ces déclarations ne font pas partie d'un quelconque contrat d'achat des produits décrits dans le présent document. © Amiblu Holding GmbH, Publication: 01/2019



Systèmes de canalisations Amiblu  
Conçus pour durer